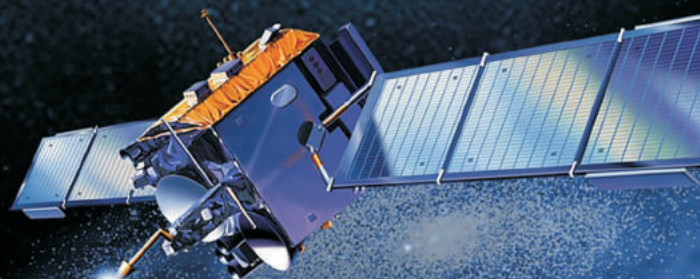


PEOPLE
HUAZHI

People Huazhi

Selection Manual

导航天线选型手册



人民华智



公司简介

人民控股集团成立于2002年，以智慧电力为核心，横跨智慧能源、智慧通讯、产业新城、新型电商平台、智慧物流、智慧环保、智慧金融、进出口贸易等产业，下辖人民电器集团、人民万福集团、人民进出口公司、人民智慧能源、人民百业科技、人民华智通讯、人民环保科技、人民金控等八大全资控股企业。

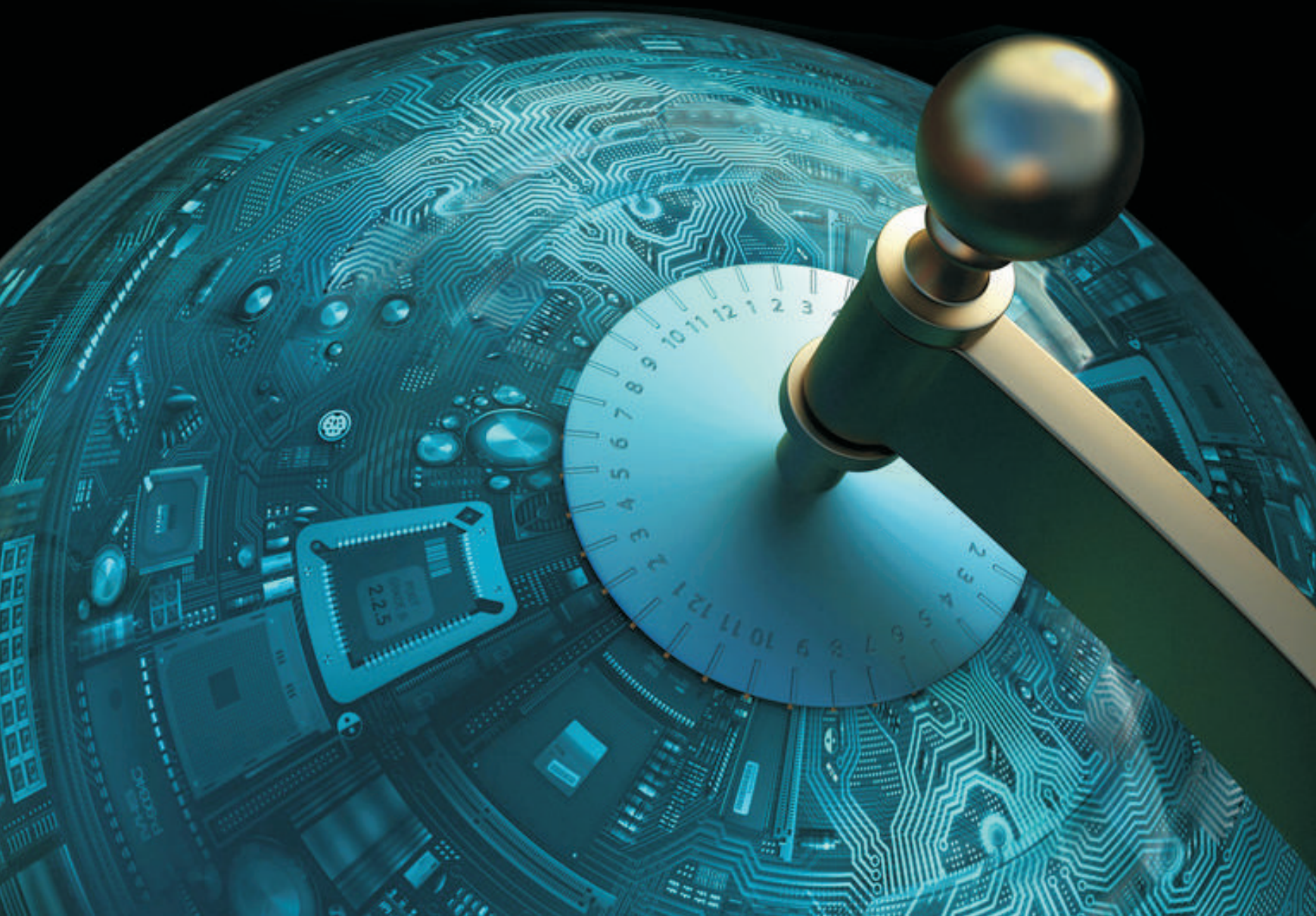
人民控股集团旗下人民电器集团是中国工业电器行业产销量最大的企业之一，位居中国企业500强、全球机械500强前列。“人民”品牌产品被评为“中国名牌产品”和“全国用户满意产品”，畅销全球70多个国家和地区。2017年，经世界品牌实验室评估，“人民”品牌价值达305.12亿元，成为中国500最具价值品牌之一、中国工业电器领域第一价值品牌。

作为人民控股集团旗下智能通讯企业——人民华智通讯公司致力于高新技术、高附加值、高端前沿功能材料、新型微波通信元器件的研发和生产，产品广泛应用于卫星通信和无线通信等领域。主要产品包括介质滤波器、谐振器、双工器、隔离器、介质天线、卫星导航和卫星定位组件、无线充电组件、指纹识别模组、5G高端手机背板等。同时为无人机、无人驾驶汽车、手机、智能穿戴设备、移动通信设备、机器人、智慧城市、智慧交通、智能家居、远程医疗、远程监控、智慧农业、智慧工业、资产和人员的防丢防盗卫星定位跟踪等提供北斗、GPS、蓝牙、Wi-Fi、5G移动通信网络、物联网等相关通信技术解决方案。

人民华智通讯注重核心技术研发及自主创新能力的提高，已在微波介质陶瓷的材料配方、生产工艺、测试技术等领域初步建立业界领先优势。公司博士后工作站设有粉体实验室、器件实验室，分析测试中心，购置了齐全的具有世界先进水平的分析测试仪器和检测装置，如英国马尔文的粒度分析仪、法国Satimo的3D暗室、美国和网络分析仪、X射线衍射仪、等离子发射光谱仪、扫描电子显微镜、紫外-可见光光度计、超声波无损探伤仪等，进一步增强研发测试手段。作为国内微波介质陶瓷产品的技术龙头企业，人民华智通讯公司是唯一一家同时具备高低温微波介质材料、北斗GPS卫星通信和5G移动通信核心微波通信器件自主知识产权并实现产业化的高新技术企业。

全球互联，引领未来

Global interconnection, leading the future



卫星通信陶瓷天线产品用途介绍

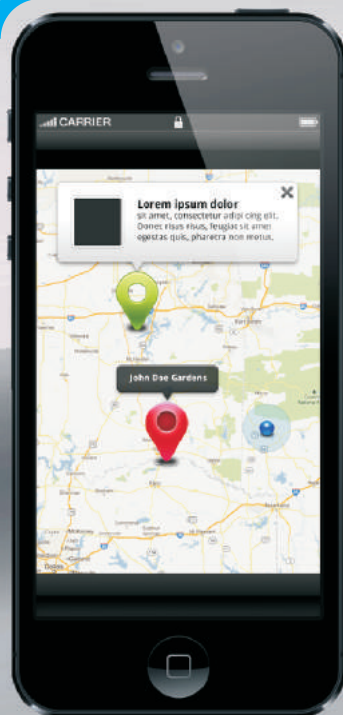
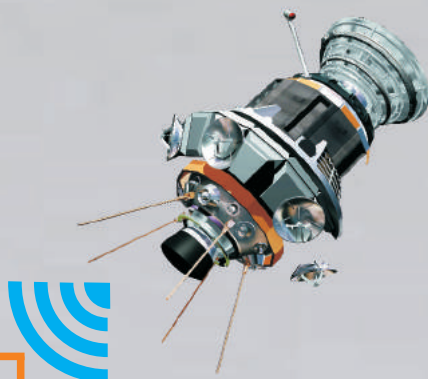
产品主要用于卫星信号的接收，给终端产品提供相应的卫星射频信号；产品包括GPS天线、北斗天线、伽利略天线、GLONASS天线、卫星广播收音机天线、卫星Wi-Fi天线等。广泛应用于全球卫星导航定位系统和卫星广播、卫星通信、导航定位、卫星授时、人员和资产的跟踪、地球物理监测和工程测量等。



引领微波通信领域转型升级

Leading the transformation and upgrading of microwave communication field







让定位更精准，让家人更安心

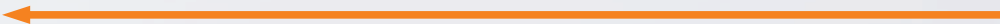
Let position be more accurate, let family feel more at ease

PEOPLE
HUAZHI



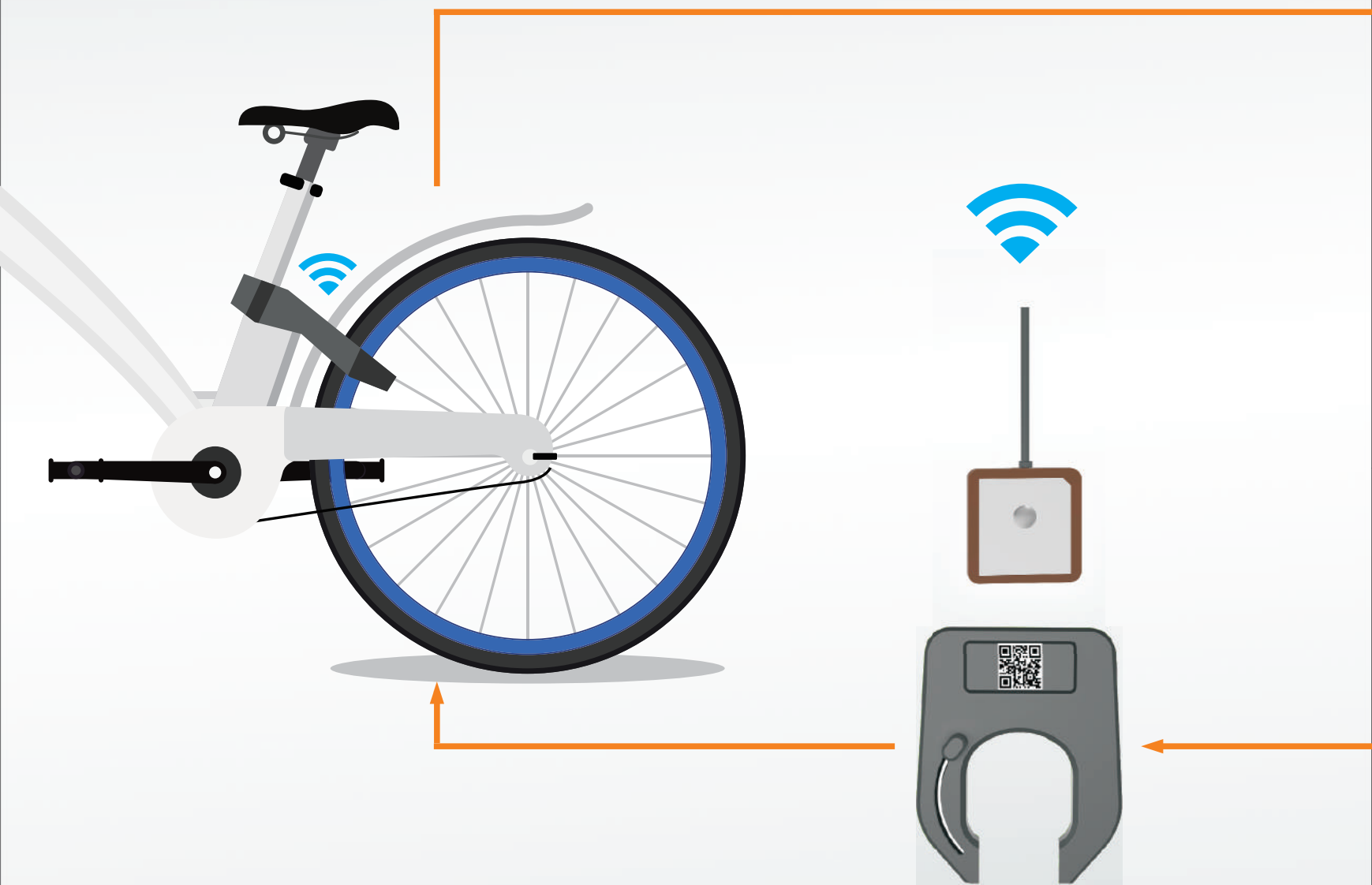
去探索远方的地平线
Needs to explore the horizon far away.





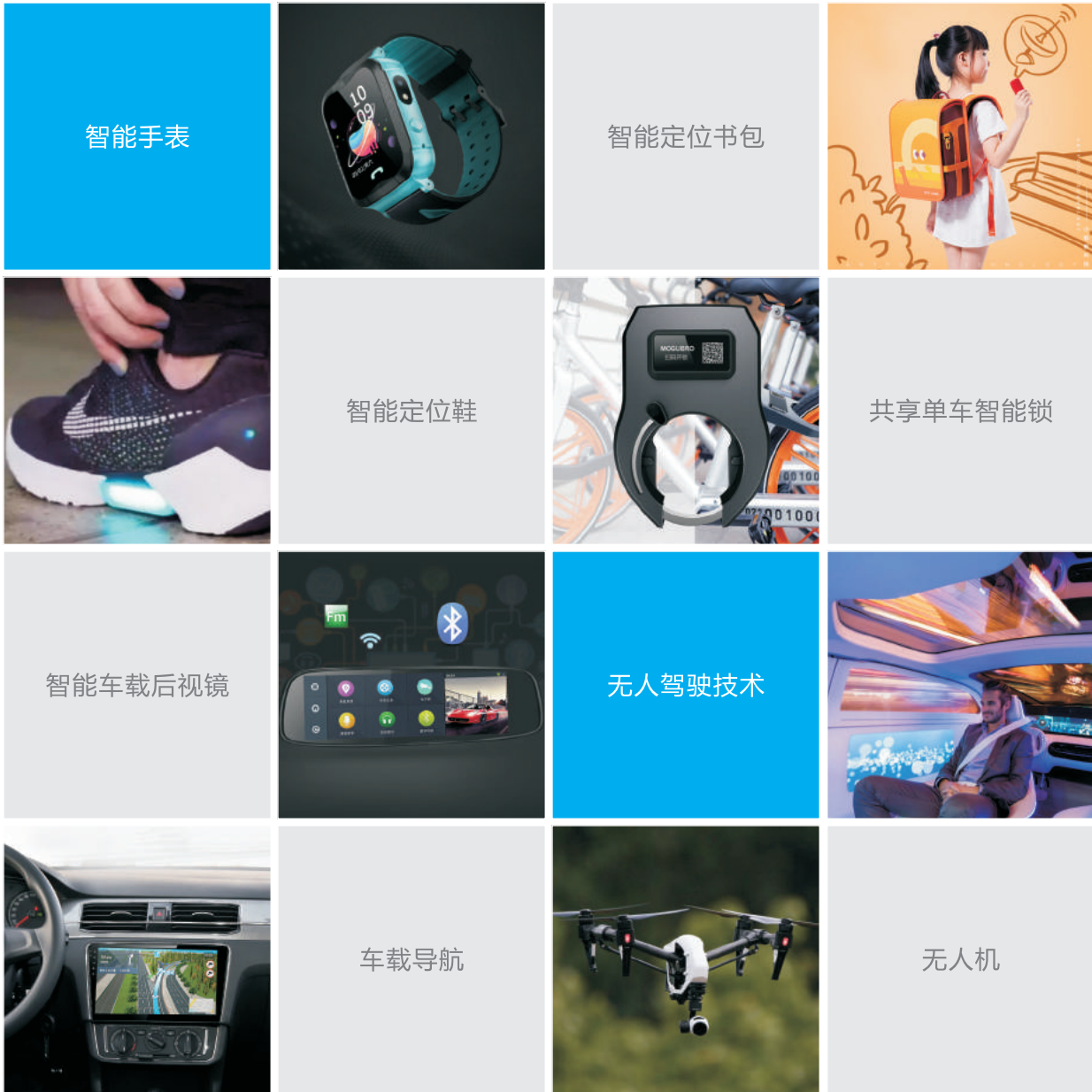
定位更安全，共享新时代

Positioning is safer, sharing the new era.





主要应用范围 Applied Range



智能车载系统：导航仪、智能车载后视镜、行车记录仪、卫星定位装置、定位防盗器、油耗监测系统、数显速度表等。

智能穿戴设备：智能手表、定位鞋、定位书包、跑步手表、智能手环、VR/AR虚拟现实和增强现实等。

数码产品：智能手机、平板电脑、数码相机等。

智能交通工具：无人机、无人驾驶汽车、物流机器人等。

卫星通信：卫星广播、卫星Wi-Fi等。



GPS定位系统



智能车载系统



卫星接收器



智能手机

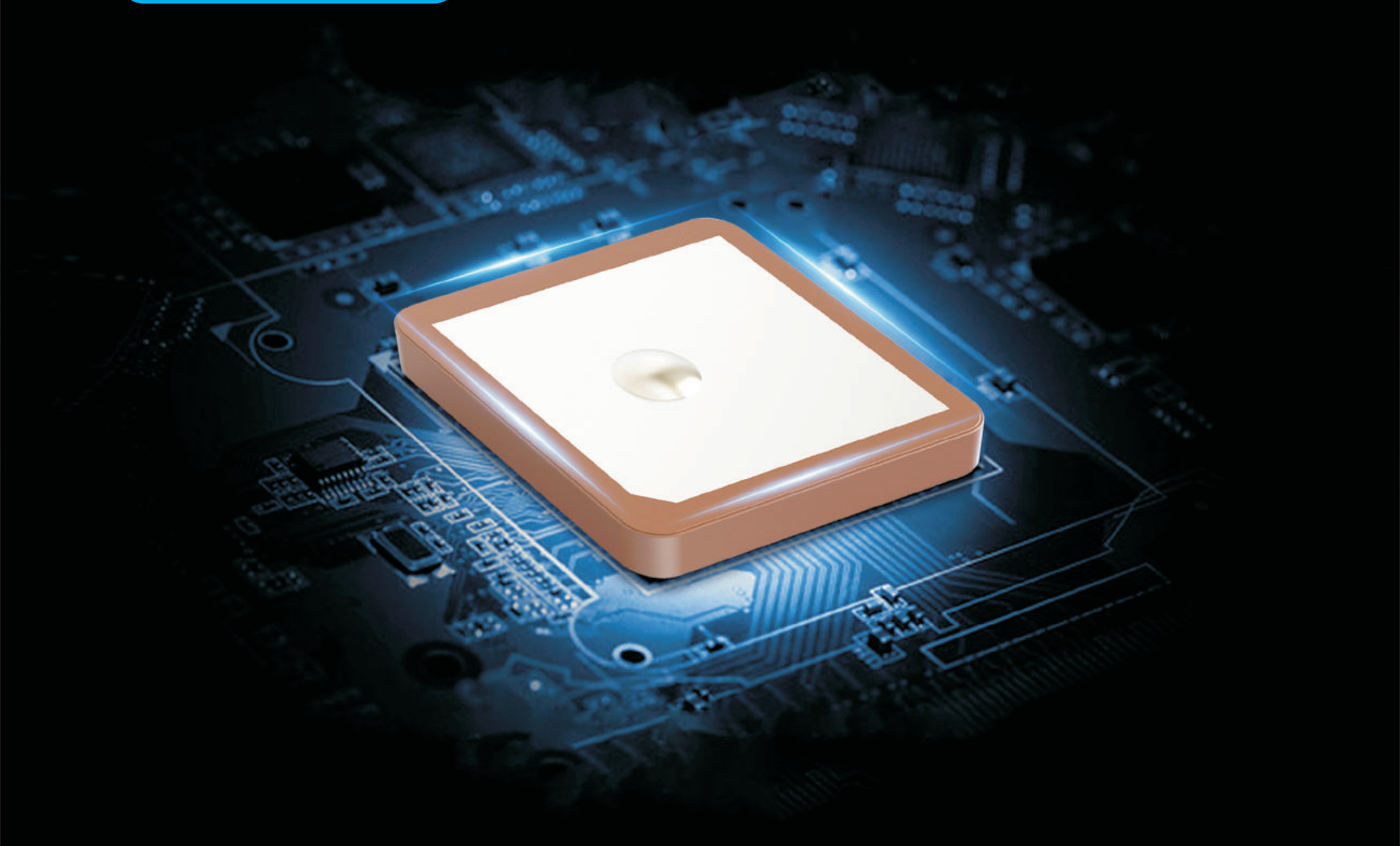


智能穿戴系统

SATELLITE

CERAMIC ANTENNA

馈针式陶瓷天线



馈针式陶瓷天线

型号	尺寸 (mm)	频率 (MHz)	带宽 (MHz)	增益 (dBi)	极化 方式	阻抗 (Ω)	轴比 (dB)	驻波比 SWR	温度系数 t(ppm/°C)
PEP915R60D4	60*60*4	915	8	10	RHCP	50	≤3	<1.5	0±15
PEP1268R45D6	45*45*6	1268	15	12	RHCP	50	≤3	<1.5	0±15
PEP1568R40D4	40*40*4	1561/1575	25	10	RHCP	50	≤3	<1.5	0±15
PEP1568R35D6	35*35*6	1561/1575	25	6.5	RHCP	50	≤3	<1.5	0±15
PEP1568R35D4	35*35*4	1561/1575	25	6.5	RHCP	50	≤3	<1.5	0±15
PEP1568R35D3	35*35*3	1561/1575	20	6	RHCP	50	≤3	<1.5	0±15
PEP1568R25D6	25*25*6	1561/1575	16	5	RHCP	50	≤3	<1.5	0±15
PEP1568R25D4	25*25*4	1561/1575	16	5	RHCP	50	≤3	<1.5	0±15
PEP1568R25D2	25*25*2	1561/1575	10	4.5	RHCP	50	≤3	<1.5	0±15
PEP1568R20D4	20*20*4	1561/1575	12	4.5	RHCP	50	≤3	<1.5	0±15
PEP1568R20D2	20*20*2	1561/1575	9	3.5	RHCP	50	≤3	<1.5	0±15
PEP1568R18D4	18*18*4	1561/1575	12	4	RHCP	50	≤3	<1.5	0±15
PEP1568R18D2	18*18*2	1561/1575	8	3	RHCP	50	≤3	<1.5	0±15
PEP1568R15D4	15*15*4	1561/1575	6	2	RHCP	50	≤3	<1.5	0±15
PEP1568R15D2	15*15*2	1561/1575	5	0.5	RHCP	50	≤3	<1.5	0±15
PEP1568R13D4	13*13*4	1561/1575	5.5	0.5	RHCP	50	≤3	<1.5	0±15
PEP1568R13D2	13*13*2	1561/1575	4.5	-3.5	RHCP	50	≤3	<1.5	0±15
PEP1568R12D4	12*12*4	1561/1575	5	-1.5	RHCP	50	≤3	<1.5	0±15
PEP1568R12D2	12*12*2	1561/1575	4.5	-3.5	RHCP	50	≤3	<1.5	0±15
PEP1568R10D4	10*10*4	1561/1575	5	-2.5	RHCP	50	≤3	<1.5	0±15
PEP1568R10D2	10*10*2	1561/1575	4.5	-2.5	RHCP	50	≤3	<1.5	0±15
PEP1568R09D4	9*9*4	1561/1575	4	-2.5	RHCP	50	≤3	<1.5	0±15
PEP1568R09D2	9*9*2	1561/1575	3	-4.5	RHCP	50	≤3	<1.5	0±15
PEP1568R08D4	8*8*4	1561/1575	4	-3.5	RHCP	50	≤3	<1.5	0±15
PEP1568R08D2	8*8*2	1561/1575	3	-5.5	RHCP	50	≤3	<1.5	0±15
PEP1568R1606D4	16*6*4	1561/1575	5.5	-1.5	LP	50	/	<1.5	0±15
PEP1568R1606D2	16*6*2	1561/1575	4.5	-2	LP	50	/	<1.5	0±15
PEP1568R1206D4	12*6*4	1561/1575	4	-3	LP	50	/	<1.5	0±15
PEP1568R1206D2	12*6*2	1561/1575	3	-3.5	LP	50	/	<1.5	0±15
PEP2332R23D4	23*23*4	2332.5	4	5	LHCP	50	≤3	<1.5	0±15
PEP2332R35D4	35*35*4	2332.5	4	6.5	LHCP	50	≤3	<1.5	0±15

人民华智可以根据客户的需求提供各种形状、尺寸且具有高品质因素、高增益，低回波损耗，低轴比特性的陶瓷天线。

SATELLITE

CERAMIC ANTENNA

内置有源天线



内置有源天线

型号 (NO.)	尺寸 (mm)	频率 (MHz)	带宽 (MHz)	最高增益 (dBic)	极化 方式	轴比 (dB)	增益 (dBic)	噪声系数 dB	阻抗 (Ω)	电压 (V)
PEPI1568R25D4	25×25×4	1561/1575	>20MHz	5.0	RHCP	2.5	29±2	≤1.3	50	DC2.7~3.6
PEPI1575R25D2	25×25×2	1575	>10MHz	4.5	RHCP	2.5	29±2	≤1.3	50	DC2.7~3.6
PEPI1568R18D4	18×18×4	1561/1575	>20MHz	4.0	RHCP	2.5	29±2	≤1.3	50	DC2.7~3.6
PEPI1575R18D2	18×18×2	1575	>10MHz	3.0	RHCP	2.5	29±2	≤1.3	50	DC2.7~3.6
PEPI1568R15D4	15×15×4	1561/1575	>20MHz	2.0	RHCP	2.5	29±2	≤1.3	50	DC2.7~3.6
PEPI1575R15D2	15×15×2	1575.42	>10MHz	1.5	RHCP	2.5	29±2	≤1.3	50	DC2.7~3.6
PEPI1568R12D4	12×12×4	1561/1575	>20MHz	-0.5	RHCP	2.5	29±2	≤1.3	50	DC2.7~3.6
PEPI1575R12D2	12×12×2	1575	>10MHz	-0.5	RHCP	2.5	29±2	≤1.3	50	DC2.7~3.6
PEPI1568R184D4	18.4×18.4×4	1561/1575	>20MHz	4.5	RHCP	2.5	29±2	≤1.3	50	DC2.7~3.6
PEPI1575R184D2	18.4×18.4×2	1575	>10MHz	3.5	RHCP	2.5	29±2	≤1.3	50	DC2.7~3.6
PEPI1568R09D4	9×9×4	1561/1575	>20MHz	-2.5	RHCP	2.5	18±2	≤1.3	50	DC2.7~3.6
PEPI1568R08D4	8×8×4	1561/1575	>10MHz	-3.5	RHCP	2.5	18±2	≤1.3	50	DC2.7~3.6
PEPP1568R2506D4	25×6×4	1561/1575	>20MHz	-1.0	LP	2.5	18±2	≤1.3	50	DC2.7~3.6
PEPI1575R2506D2	25×6×2	1575	>10MHz	-1.5	LP	2.5	18±2	≤1.3	50	DC2.7~3.6
PEPI1568R2006D4	20×6×4	1561/1575	>20MHz	-2.0	LP	2.5	18±2	≤1.3	50	DC2.7~3.6
PEPI1575R2006D2	20×6×2	1575	>10MHz	-2.5	LP	2.5	18±2	≤1.3	50	DC2.7~3.6
PEPI1568R1606D4	16×6×4	1561/1575	>20MHz	-3.0	LP	2.5	18±2	≤1.3	50	DC2.7~3.6
PEPI1575R1606D2	16×6×2	1575	>10MHz	-3.5	LP	2.5	18±2	≤1.3	50	DC2.7~3.6

人民华智可以根据客户需求提供GPS、BDS、GLONASS和GALILEO四大卫星导航系统的单模、双模、三模、四模的，具有高品质因素、高增益、低回波损耗、低轴比特性、低噪声系统的导航天线。

SATELLITE

CERAMIC ANTENNA

外置有源天线



外置有源天线

型号		PEPO1575R	PEPO1568R	
介质天线	中心频率(MHz)	1575.42±2MHz	1561±2MHz	
	电压驻波比(VSWR)	<1.5		
	带宽(MHz)	20MHz	30MHz	
	阻抗(Ω)	50		
	最高增益	>5dBic Based on 7x7cm ground plane		
	增益范围	>-4dBic at -90°<0<+90° (over 75% Volume)		
	天线极化	RHCP		
放大器/滤波器	放大器增益(dB)	31±1dB		
	噪声系数(dB)	≤1.3		
	滤波器带外衰减		(f0=1575.42MHz)	(f0=1575.42MHz)/ (f0=1561MHz)
			7dB Min f0=+/-20MHz	
			20dB Min f0=+/-50MHz	
			30dB Min f0=+/-100MHz	
	输出电压驻波比(VSWR)	<1.3	<1.5	
工作电压(V)	3V,5V,5-5V或其他			
消耗电流(mA)	4-7mA			
结构	外形尺寸	48×40.8×13.2	48×40.8×14.8	
	电缆	RG174(2M,3M,5M或客户要求)		
	连机器	SMA,MCX,MMCX,SMB等客户要求		
	固定方式	磁铁吸附或 3M 胶粘贴		
	外壳颜色	黑色/白色		
工作环境	工作温度(°C)	-45°C - 85°C		
	防水	IPX-6		
	振动	Sine sweep 1g(0-p)10~50~10Hz each axis		
	湿度	0~100%R		

人民华智可以根据客户需求提供GPS、BDS、GLONASS和GALILEO四大卫星导航系统的单模、双模、三模、四模的，具有高品质因素、高增益、低回波损耗、低轴比特性、低噪声系统的导航天线。

营销团队 Marketing Team



PEOPLE
HUAZHI

浪潮新时代

集团2018年营销大会



社会关注 Social Concern



中共中央总书记、国家主席、中共中央军事委员会主席、中华人民共和国中央军事委员会主席习近平亲切接见人民电器集团董事长郑元豹。



中共中央政治局常委、国务院总理李克强和人民电器集团董事长郑元豹亲切交谈。



国家副主席王岐山与郑元豹在一起。



中共中央政治局委员、国务院副总理胡春华和郑元豹亲切交谈。



中共中央政治局委员、上海市委书记李强亲切接见郑元豹。



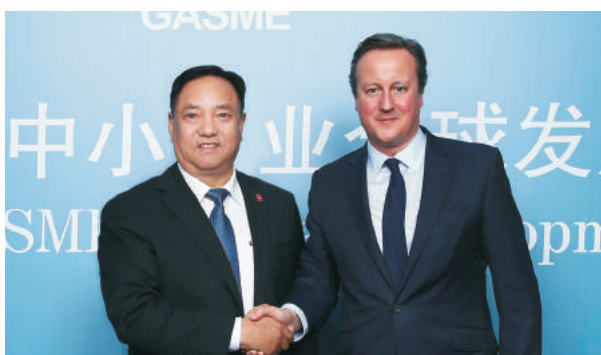
中共中央政治局委员、天津市委书记李鸿忠亲切接见郑元豹。



美国前总统威廉·杰斐逊·克林顿亲切接见郑元豹。



美国前总统乔治·沃克·布什亲切接见郑元豹。



英国前首相戴维·卡梅伦亲切接见郑元豹。



法国前总理让·皮埃尔·拉法兰亲切会见郑元豹。



印度尼西亚总统佐科·维多多亲切接见郑元豹。



阿根廷前总统克里斯蒂娜·费尔南德斯·基什内尔亲切接见郑元豹。

社会关注 Social Concern



菲律宾前总统菲德尔·拉莫斯亲切接见郑元豹。



韩国前总理李寿成亲切会见郑元豹。



越南前总理阮晋勇亲切接见郑元豹。



白俄罗斯驻华大使馆大使、前副总理维克多·布里亚亲切接见郑元豹。



原中共中央总书记江泽民视察温州。



原中共中央总书记胡锦涛在意大利接见郑元豹等中国企业家。



原中共中央政治局常委、国务院总理温家宝亲切接见郑元豹。



原中共中央政治局常委、全国政协主席贾庆林亲切接见郑元豹。



原中共中央政治局常委、全国人大常委会委员长张德江亲切接见郑元豹。



原中共中央政治局常委、全国政协主席俞正声和郑元豹亲切交谈。



原中共中央政治局委员、国务院副总理曾培炎视察人民电器集团。



原中共中央政治局委员、国务院副总理姜春云亲切接见郑元豹。



人民控股集团

人民华智通讯技术公司

地址：江西省南昌县小蓝经济开发区小蓝大道111号

电话：0791-85297888 传真：0791-85297777 邮箱：pephzc@163.com

