

# PEOPLE



## 低压产品 销售手册

PEOPLE ELECTRIC  
SALES MANUAL

为世界人民  
提供更安全的电气产品





# BRAND POWER 品牌实力

## 品牌领先

中国企业500强、全球机械500强企业。2023年，经世界品牌实验室评估，“人民”品牌价值达788.15亿元，已成为中国500最具价值品牌之一。



## 品质领先

产品先后荣获中国质量领域最高奖项“全国质量奖”和中国质量奖提名奖，通过CCC认证或“S”、“CE”、“CB”等国际认证，被评为“中国名牌产品”和“全国用户满意产品”等荣誉称号。



## 科技领先

国家重点新产品100多项，国内外各项专利3000多项，科技认证证书5000多项，企业与全球30多所高等学府、技术研发机构达成战略合作伙伴关系。



国家级重点新产品



国内外各项专利



科技认证证书

## 服务领先

5.0智慧服务与客户建立全面服务网络，服务热线：400-898-1166，我们提供从产品开箱检验、质保期内提供三包，质保期外提供终生维修，现场设备安装安排专人提供技术指导等领先服务。



五大服务承诺  
专业 快速 信赖 真诚 满意

# 目录

## 赢领系列

01-06

万能式断路器

塑料外壳式断路器

电子式断路器

剩余电流保护断路器

隔离式塑壳式断路器

双电源自动转换开关

小型断路器

剩余电流动作断路器

小型隔离开关

过欠压保护器

电涌保护器

普通隔离开关

隔离开关熔断器组

交流接触器

热过载继电器

接触式继电器

电磁继电器

电动机保护断路器

按钮开关

## 一级配电

07-08

万能式断路器

低压户外隔离开关

三相干式变压器

## 二级配电

09-14

塑料外壳式断路器

剩余电流动作断路器

塑料漏电式断路器

双电源自动转换开关

开启式刀开关

熔断器刀开关

熔断器隔离开关

隔离开关熔断器组

熔断器

## 终端配电

15-17

小型断路器

剩余电流动作断路器

直流小型断路器

小型隔离开关

模数化插座

家用交流接触器

照明配电箱



## 工业控制与保护

18-35

通用交流接触器

可逆交流接触器

直流接触器

切换电容接触器

真空接触器

中间继电器

热过载继电器

电动机保护断路器

时间继电器

小型电磁继电器

超薄型继电器

固态继电器

液位继电器

时控开关

全自动打铃仪

计数器继电器

累时器继电器

过欠压保护器

行程开关

微动开关

脚踏开关

万能转换开关

组合开关

倒顺开关

可逆转开关

按钮

信号灯

电动机保护器

电动机启动器

相序保护控制器

变频器

软起动器

电动机调速装置

控制与保护开关电器

整流管

晶闸管

工业插头

接线端子

电铃

## 电源电器

36-40

变压器

电抗器

调压器

稳压器

开关电源

## 电能质量

41-49

互感器

剩余电流动作继电器

电容器

控制器

电能表

集中器

指针仪表

数显表

水表

# 赢领系列





## RDM5系列智能型万能式断路器

符合标准: GB/T 14048.2  
 壳架等级: 1600、2000、2500、  
 3200、4000、6300  
 额定电流: 200A~6300A  
 额定工作电压: AC400V/690V  
 产品极数: 3P、4P  
 分断等级: S/H  
 分断能力: 50kA~135kA  
 安装方式: 固定式、抽屉式



## RDM5系列塑料外壳式断路器

符合标准: GB/T 14048.2  
 壳架等级: 63、125、160、250、400、630、800  
 额定电流: 10A~800A  
 额定工作电压: AC400V/690V  
 产品极数: 2P(125、250)、3P、4P  
 分断等级: S(125、160、250)/L/M/H  
 分断能力: 25kA~100kA



## RDM5E系列电子式断路器

符合标准: GB/T 14048.2  
 壳架等级: 125、250、400、800  
 额定电流: 32A~800A  
 额定工作电压: AC400V/690V  
 产品极数: 3P、4P  
 分断等级: M/H  
 分断能力: 50KA~100KA



## RDM5L系列剩余电流保护断路器

符合标准: GB/T 14048.2  
 壳架等级: 125、250、400、800  
 额定电流: 10A~800A  
 额定工作电压: AC400V  
 产品极数: 3P、4P  
 分断等级: L/M/H  
 分断能力: 35KA~100KA  
 剩余动作电流: 30~1000mA



## RDHM5系列隔离式塑料外壳式断路器

符合标准: GB14048.3  
 壳架等级: 125、250、400、630、800  
 额定电流: 10A~800A  
 额定工作电压: 125A以下400V、  
 250A以上400V/415V/690V  
 产品极数: 3P 4P



## RDM5Z系列剩余电流保护断路器

符合标准: GB/T 14048.2  
 壳架等级: 125、250、400、630、800  
 额定电流: 125A~800A  
 额定工作电压: AC400V  
 产品极数: 3P+N  
 分断能力: 35kA~85kA  
 剩余动作电流: 50/100/200/300/500/800/1000mA



## RDQX5系列双电源自动转换开关

符合标准: GB/T14048.11  
 壳架等级: 63  
 额定电流: 6A~63A  
 额定工作电压: AC230V/400V  
 产品极数: 3P、4P  
 分断能力: 6kA  
 ATS级别: CB级 PC级



## RDQH5系列双电源自动转换开关

符合标准: GB/T14048.11  
 壳架等级: 125、250、400、630  
 额定电流: 16A~630A  
 额定工作电压: AC400V  
 产品极数: 3P、4P  
 分断能力: 35kA~100kA  
 ATS级别: CB级 PC级





## R2QH5Y系列双电源自动转换开关

符合标准: GB/T14048.11  
壳架等级: 125  
额定电流: 50A~125A  
额定工作电压: AC400V  
产品极数: 3P、4P  
分断能力: 25kA  
ATS级别: CB级



## R2Q5系列双电源自动转换开关

符合标准: GB/T14048.11  
壳架等级: 125、250  
额定电流: 16A~250A  
额定工作电压: AC230V/400V  
产品极数: 3P、4P  
分断能力: 17kA  
ATS级别: PC级



## RDB5-40系列小型断路器

符合标准: GB/T110963.1  
壳架等级: 40  
脱扣特性: C、D  
额定电流: 6A~40A  
额定工作电压: 230V  
产品极数: 1P+N  
分断能力: 4.5kA



## RDB5-63系列小型断路器

符合标准: GB/T 10963.1  
壳架等级: 63  
脱扣特性: B、C、D  
额定电流: 1A~63A  
额定工作电压: AC230V/400V  
产品极数: 1P、1P+N、2P、3P、3P+N、4P  
分断能力: 6kA



## RDB5-80系列小型断路器

符合标准: GB/T 10963.1、IEC60898-1  
壳架等级: 80  
脱扣特性: C、D  
额定电流: 63A~80A  
额定工作电压: AC230V、AC400V  
产品极数: 1P、2P、3P、4P  
分断能力: 6kA



## RDB5-80S系列电表专用小型断路器

符合标准: GB/T 10963.1、IEC60898-1  
壳架等级: 80  
脱扣特性: C  
额定电流: 32A~80A  
额定工作电压: AC230V、AC400V  
产品极数: 1P+N、3P+N  
分断能力: 6kA



## RDB5-125

符合标准: GB10963.1  
壳架等级: 125  
脱扣特性: C、D  
额定电流: 63A~125A  
额定工作电压: AC230V/400V  
产品极数: 1P、2P、3P、4P  
分断能力: 6kA



## RDB5-125H系列小型断路器

符合标准: GB10963.1  
壳架等级: 125  
脱扣特性: C、D  
额定电流: 80A~125A  
额定工作电压: AC230V/400V  
产品极数: 1P、2P、3P、4P  
分断能力: 10kA



## RDB5-125HS系列电表专用小型断路器

符合标准: GB/T 10963.1  
 壳架等级: 125  
 脱扣特性: C  
 额定电流: 80A~125A  
 额定工作电压: AC230V/400V  
 产品极数: 1P+N、3P+N  
 分断能力: 6kA



## RDB5LE-32/63系列剩余电流动作断路器

符合标准: GB/T 16917.1  
 壳架等级: 32/63  
 脱扣特性: C、D  
 额定电流: 1A~32A/1A~63A  
 额定工作电压: AC230V/400V  
 产品极数: 1P+N、2P、3P、3P+N、4P  
 分断能力: 6kA  
 剩余动作电流: 30mA、50mA、100mA  
 产品类型: AC型、A型



## RDB5LE-40系列剩余电流动作断路器

符合标准: GB/T 16917.1  
 壳架等级: 40  
 脱扣特性: C、D  
 额定电流: 6A~40A  
 额定工作电压: AC230V  
 产品极数: 1P+N  
 分断能力: 4.5KA  
 剩余动作电流: 10mA、30mA



## RDB5LE-100系列

符合标准: GB/T 16917.1  
 壳架等级: 100  
 脱扣特性: C、D  
 额定电流: 63A~100A  
 额定工作电压: AC230V/400V  
 产品极数: 1P+N、2P、3P、3P+N、4P  
 剩余动作电流: 30mA、50mA、75mA、100mA  
 分断能力: 10KA



## RDB5LE-125H系列剩余电流动作断路器

符合标准: GB/T 16917.1  
 壳架等级: 125  
 额定电流: 80A~125A  
 额定工作电压: AC230V/400V  
 产品极数: 1P+N、2P、3P、3P+N、4P  
 剩余动作电流: 30mA、50mA、100mA  
 分断能力: 10KA



## RDB5LE-63Y系列剩余电流动作断路器

符合标准: GB/T 16917.1  
 壳架等级: 63  
 脱扣特性: C、D  
 额定电流: 6A~63A  
 额定工作电压: AC230V  
 产品极数: 1P+N  
 剩余动作电流: 30mA  
 分断能力: 6kA



## RDB5LE-63B系列

符合标准: GB/T 16917.1  
 壳架等级: 63  
 脱扣特性: C、D  
 额定电流: 1A~63A  
 额定工作电压: AC230V/400V  
 产品极数: 1P+N、2P、3P、3P+N、4P  
 分断能力: 6kA  
 剩余动作电流: 30mA、50mA  
 产品类型: B



## RDB5LE-63J系列自诊断

符合标准: GB/T 16917.1  
 壳架等级: 63  
 脱扣特性: C、D  
 额定电流: 1A~63A  
 额定工作电压: AC230V/400V  
 产品极数: 1P+N、2P、3P、3P+N、4P  
 分断能力: 6kA



## RDB5G-125系列隔离开关

符合标准: GB/T 14048.3  
壳架等级: 63、125  
额定电流: 32A~125A  
额定工作电压: AC230V/400V  
产品级数: 1P、2P、3P、4P  
额定短时耐受电流: 12Ie



## RDB5GQ系列自恢复式过欠压保护器

额定工作电压: AC230V  
极数: 1P+N、3P+N  
耐受冲击电压: 4kV  
过压保护值: 275V $\pm$ 5V  
欠压保护值: 160V $\pm$ 5V



## RDSCB系列电涌保护器专用保护装置

符合标准: NB/T 42150  
最大放电电流: 15、20、25、40、60、80、100kA  
极数: 1P、2P、3P、4P  
分断能力: 65kA、100kA  
实验类别: A类、B类



## RDU5系列电涌保护器（一级）（10/350）

符合标准: GB/T 18802.1  
雷击冲击电流: 15、25、50kA  
极数: 1P、2P、3P、4P



## RDU5系列电涌保护器（二级）

符合标准: GB/T 18802.1  
标称放电电流: 5kA~60kA  
最大放电电流: 10-100kA  
极数: 1P、2P、3P、3P+N、4P



## RDU5Z系列直流电涌保护器（二级）

符合标准: GB/T 18802.31  
最大放电电流: 40kA  
极数: 2P、3P  
额定工作电压: 500DC、800DC、1000DC、  
1200DC、1500DC  
通信附件: 无/通信



## RDH5系列隔离开关

符合标准: GB/T 14048.3、IEC 60947-3  
壳架等级: 63A、100A、125A、160A、200A、  
400A、630A、1000A、1250A、  
1600A、2000A、2500A、3200A  
额定工作电流: 10A~3200A  
额定工作电压: AC400V  
额定冲击耐受电压: 8kV  
操作方式: 柜内操作、柜外操作  
产品极数: 3P、4P



## RDH5R系列隔离开关熔断器组

符合标准: GB/T 14048.3、IEC 60947-3  
壳架等级: 160A、400A、630A  
额定电流范围: 160A~630A  
额定工作电压: AC400V  
额定冲击耐受电压: 8kV  
额定限制短路电流: 50kA  
产品极数: 2P、3P、4P





### RDC5系列交流接触器

符合标准：GB/T 14048.4、IEC60947-4-1  
 额定工作电流：6A~95A  
 额定工作电压：AC380V/400V/600V/690V  
 极数：3P  
 线圈控制电压：AC24V、36V、48V、110V  
 127V、220V/230V、240V  
 380V/400V、415V、440V



### RDR5系列热过载继电器

符合标准：GB/T 14048.4  
 额定工作电压：AC690V  
 额定电流：0.1A~93A  
 辅助触头：1NO+1NC  
 适配的接触器：RDC5



### RDCJ5系列接触式继电器

符合标准：GB/T 14048.5、IEC60947-5-1  
 约定发热电流：10A  
 额定工作电压：AC380V  
 辅助触头配合：22/40/31/04  
 线圈控制电压：AC24V/36V/48V/110V/127V/  
 220V/380V/440V/660V



### RDJ5系列小型电磁继电器

符合标准：GB/T 14048.5  
 额定工作电压：AC230V/400V、DC220V  
 触头组数：2组触头、3组触头、4组触头  
 线圈控制电压：AC6V-380V/DC6V-220V



### RDS5系列电动机保护断路器

符合标准：GB/T 19048.2、GB/T 19048.4  
 壳架等级：32、80  
 额定电流：0.1A~80A  
 额定工作电压：AC400V/690V  
 产品极数：3P  
 分断能力：10kA~100kA



### RDA5系列按钮开关

符合标准：GB/T 14048.5  
 额定工作电压：AC400V DC230V  
 约定发热电流：10A  
 安装板开孔尺寸：Φ22.3

# 一级配电





### RDW1系列智能型万能式断路器

符合标准:GB/T 14048.2  
 壳架等级:1000、2000、3200、4000、6300  
 额定电流:100A~6300A  
 额定工作电压:AC400V/690V  
 产品极数:3极、4极  
 分断能力:42kA~120kA  
 安装方式:固定式、抽屉式



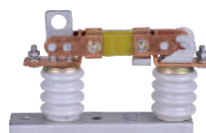
### RDW17系列万能式断路器

符合标准: GB/T 14048.2  
 壳架等级: 1600、1605、2500、2505、3200、3205  
 额定电流: 630A~3900A  
 工作电压: AC400V/690V  
 产品极数: 3极、4极  
 分断能力: 50kA~80kA  
 安装方式: 固定式、抽屉式



### DW15系列万能式断路器

符合标准: GB/T 14048.2  
 壳架等级: 630、1600、2500、4000、6300  
 额定电流: 200A~6300A  
 额定工作电压: AC400V/1140V  
 产品极数: 3极  
 分断能力: 20kA~80kA  
 安装方式: 固定式、抽屉式 (仅630型)



### JDW2系列低压户外隔离开关

符合标准: GB/T 14048.3  
 额定工作电流: 200A~1250A  
 额定工作电压: AC500V



### SG(SBK、ZSG)系列三相干式变压器

符合标准: JB/T8750  
 额定工作电压选取范围:  $\leq 690V$   
 ( $>690V \leq 1140V$ 时, 可定制)  
 在额定负载下能长期工作



# 二级配电





## RDM1系列塑料外壳式断路器

符合标准：GB/T 14048.2  
 壳架等级：80、125、250、400、630、800、1250  
 额定电流：10A~1250A  
 额定工作电压：AC400V/690V  
 产品极数：2P(125、250)、3P、4P  
 分断等级：L/M/H  
 分断能力：25kA~100kA



## RDM10系列塑料外壳式断路器

符合标准：GB/T 14048.2  
 壳架等级：100、160、400、630  
 额定电流：16A~630A  
 额定工作电压：AC400V  
 产品极数：3P  
 分断能力：7.5kA~15kA



## DZ20系列塑料外壳式断路器

符合标准：GB/T 14048.2  
 壳架等级：100、225、400、630、1250、2000  
 额定电流：16A~2000A  
 额定工作电压：AC400V  
 产品极数：3P、4P  
 分断能力：18kA~100kA



## DZ15系列塑料外壳式断路器

符合标准：GB/T 14048.2  
 壳架等级：40、100  
 额定电流：6A~100A  
 额定工作电压：AC230V/400V  
 产品极数：2P、3P  
 分断能力：3kA、5kA



## RDM1E系列塑料外壳式断路器

符合标准：GB/T 14048.2  
 壳架等级：125、250、400、800、1250  
 额定电流：32A~1250A  
 额定工作电压：AC400V  
 产品极数：3P、4P  
 分断等级：M/H  
 分断能力：50kA~100kA



## RDM1L系列剩余电流动作断路器

符合标准：GB/T 14048.2  
 壳架等级：125、250、400、800  
 额定电流：10A~800A  
 额定工作电压：AC400V  
 产品极数：2P(125M、250L、250M)、3P、4P  
 分断能力：35kA~100kA  
 分断等级：L/M/H  
 剩余动作电流：30/100/300/500/1000mA



## RDM1EL系列剩余电流动作断路器

符合标准：GB/T 14048.2  
 壳架等级：250、400、800  
 额定电流：100A~800A  
 额定工作电压：AC400V  
 产品极数：3P+N、4P  
 分断能力：50kA~85kA  
 剩余动作电流：50~1000mA



## RDL20系列漏电断路器

符合标准：GB/T 14048.2  
 壳架等级：160、250、400、630  
 额定电流：50A~630A  
 额定工作电压：AC400V  
 产品极数：3P+N  
 分断能力：12kA~30kA  
 剩余动作电流：100/200/300/500mA



### DZ15LE系列漏电断路器

符合标准: GB/T 14048.2  
壳架等级: 40、100  
额定电流: 6A~100A  
额定工作电压: AC230V/400V  
产品极数: 2P、3P、4P  
分断能力: 3kA、5kA  
剩余动作电流: 30/50/75/100mA



### DZL25系列剩余电流动作断路器

符合标准: GB/T 14048.2  
壳架等级: 100、250  
额定电流: 40A~250A  
额定工作电压: AC400V  
产品极数: 3P+N  
分断能力: 6kA、10kA  
剩余动作电流: 30/50/100/200/300/500mA



### RDL18系列漏电断路器

符合标准: GB/T 14048.2  
壳架等级: 32  
额定电流: 20A~32A  
额定工作电压: AC230V  
产品极数: 2P  
分断能力: 500A  
剩余动作电流: 30mA



### RDQH系列双电源自动转换开关

符合标准: GB/T 14048.11  
壳架等级: 63、125、250、400、630、800、  
1250、1600  
额定电流: 10A~1600A  
额定工作电压: AC400V  
产品极数: 3P、4P  
分断能力: 25kA~100kA  
ATSE级别: CB级 PC级



### RDQ1系列双电源自动转换开关

符合标准: GB/T 14048.11  
壳架等级: 63  
额定电流: 6A~63A  
额定工作电压: AC230V/400V  
产品极数: 2P、3P、4P  
分断能力: 5kA  
ATSE级别: CB级 PC级



### RDWQ2系列双电源自动转换开关

符合标准: GB/T 14048.11  
壳架等级: 1000、2000、3200、4000、6300  
额定电流: 200A~6300A  
额定工作电压: AC400V/690V  
产品极数: 3P、4P  
分断能力: 10kA~100kA  
ATSE级别: CB级



### RDQ6系列双电源自动转换开关

符合标准: GB/T 14048.11  
额定电流: 16A~1600 II  
16A~3150 III  
额定工作电压: AC400V  
产品极数: 2P、3P、4P  
分断能力: 5kA~80kA  
ATSE级别: PC级



### RDH5D系列双电源自动转换开关

符合标准: GB/T 14048.11  
额定电流: 16A~3200A  
额定工作电压: AC400V  
产品极数: 3P、4P  
分断能力: 5kA~80kA  
ATSE级别: PC级



### HD系列开启式刀开关

符合标准：GB/T 14048.3、IEC 60947-3  
 壳架等级：200A、400A、600A、1000A、1500A  
 2000A、3000A、4000A  
 额定电流：200~4000A  
 额定工作电压：AC400V  
 额定冲击耐受电压：8kV  
 额定短时耐受电流：6kA~50kA  
 产品极数：1P、2P、3P、4P



### HS系列开启式刀开关

符合标准：GB/T 14048.3、IEC 60947-3  
 壳架等级：200A、400A、600A、1000A、1500A  
 额定电流：200A~1500A  
 额定工作电压：AC400V  
 额定冲击耐受电压：8kV  
 额定短时耐受电流：6kA~50kA  
 产品极数：1P、2P、3P、4P



### HS11FH系列防护型开启式刀开关

符合标准：GB/T 14048.3、IEC 60947-3  
 壳架等级：100A、200A、400A  
 额定电流：100A~400A  
 额定工作电压：AC400V  
 额定冲击耐受电压：8kV  
 额定短时耐受电流：6~20kA  
 产品极数：3P、4P



### HD11F系列防误型开启式刀开关

符合标准：GB/T 14048.3、IEC 60947-3  
 壳架等级：100A、200A、400A、600A、  
 1000A、1500A  
 额定电流：100A~1500A  
 额定工作电压：AC400V  
 额定冲击耐受电压：8kV  
 额定短时耐受电流：6~40 kA  
 产品极数：3P、4P



### HD11FH系列防误型开启式刀开关

符合标准：GB/T 14048.3、IEC 60947-3  
 壳架等级：100A、200A、400A  
 额定电流：100A~400A  
 额定工作电压：AC400V  
 额定冲击耐受电压：8kV  
 额定短时耐受电流：6~40 kA  
 产品极数：3P、4P



### HR3系列熔断器刀开关

符合标准：GB/T 14048.3、IEC 60947-3  
 壳架等级：100A、200A、400A、600A、1000A  
 额定电流：100A~1000A  
 额定工作电压：AC400V  
 额定冲击耐受电压：8kV  
 额定限制短路电流：50kA  
 产品极数：3P



### HR5系列熔断器刀开关

符合标准：GB/T 14048.3、IEC 60947-3  
 壳架等级：160A、250A、400A、630A  
 额定工作电压：AC400V/690V  
 额定冲击耐受电压：10kV  
 额定限制短路电流：50~100kA  
 产品极数：3P



### HR6系列熔断器隔离开关

符合标准：GB/T 14048.3、IEC 60947-3  
 壳架等级：160A、250A、400A、630A  
 额定工作电压：AC400V/690V  
 额定冲击耐受电压：12kV  
 额定限制短路电流：50~100kA  
 产品极数：3P





### RDHG2B系列条形熔断器式隔离开关

符合标准：GB/T 14048.3、IEC 60947-3  
壳架等级：160A、250A、400A、630A  
额定电流范围：160A~630A  
额定工作电压：AC400V/500V/690V  
额定冲击耐受电压：10kV  
额定限制短路电流：50kA  
电寿命：200~600次  
产品极数：3P



### HR17B系列熔断器隔离开关

符合标准：GB/T 14048.3、IEC 60947-3  
壳架等级：40A、63A、160A、250A、400A、630A  
额定工作电流：40A~630A  
额定工作电压：AC400V  
额定冲击耐受电压：8kV  
额定限制短路电流：50kA  
电寿命：200~600次  
产品极数：2P、3P、4P(63A以下可做2P、3P。  
160A以上3P、4P，2P不可做)



### HH15系列隔离开关熔断器组

符合标准：GB/T 14048.3、IEC 60947-3  
额定工作电流：(QSA)63A~800A、  
(QA)125A~1000A、  
(QP)250A~3150A  
额定工作电压：AC400V/690V  
额定限制短路电流：50kA  
操作方式：柜外操作  
产品极数：3P



### RDT16系列有填料封闭式刀型触头熔断器

符合标准：GB/T 13539.2、IEC 60269-2  
额定电流：10A~1250A  
额定电压：AC690V  
额定分断能力：120kA  
分断范围和使用类别：gG型和aM型  
主要用于电气线路过载和短路保护



### RL1系列螺旋式熔断器

符合标准：GB/T 13539.3、IEC 60269-3  
额定电流：2A~200A  
额定电压：AC400V  
额定分断能力：50kA  
分断范围和使用类别：gG型  
主要用于电气线路过载和短路保护



### RT18系列有填料封闭式管圆筒形帽熔断器

符合标准：GB/T 13539.2、IEC 60269-2  
额定电流：2A~125A  
额定电压：AC400V  
额定分断能力：50kA  
分断范围和使用类别：gG型和aM型  
主要用于电气线路过载和短路保护



### HG30系列有填料封闭式管圆筒形帽熔断器

符合标准：GB/T 13539.2、IEC 60269-2  
额定电流：2A~125A  
额定电压：AC400V  
额定分断能力：50kA  
分断范围和使用类别：gG型和aM型  
主要用于电气线路过载和短路保护



### RT14系列有填料封闭式管圆筒形帽熔断器

符合标准：GB/T 13539.2、IEC 60269-2  
熔断体额定电流：2A~63A  
额定工作电压：AC400V  
额定分断能力：50kA  
分断范围和使用类别：gG型  
主要用于电气线路过载和短路保护



### RTO系列有填料封闭管式刀型触头熔断器

符合标准：GB/T 13539.2、IEC 60269-2  
 额定电流：10A~1000A  
 额定电压：AC400V  
 额定分断能力：50kA  
 分断范围和使用类别：gG型  
 主要用于电气线路过载和短路保护



### RSO、RS3系列快速熔断器

符合标准：GB/T 13539.4、IEC 60269-4  
 额定电流：(RS0)10A~1250A、  
 (RS3)10A~1000A  
 额定电压：AC500V  
 额定分断能力：50kA  
 分断范围和使用类别：aR型  
 主要用于保护半导体器件晶闸管及其成套装置



### NGT系列快速熔断器

符合标准：GB/T 13539.4、IEC 60269-4  
 额定电流：25A~630A  
 额定电压：AC380V/660V/800V/1000V  
 额定分断能力：100kA  
 分断范围和使用类别：aR型  
 主要用于保护半导体器件晶闸管及其成套装置

# 终端配电





### RDX6-40系列小型断路器

符合标准: GB/T 10963.1、IEC60898-1  
 壳架等级: 40  
 额定电流: 6A~40A  
 额定工作电压: AC230V  
 产品极数: 1P+N  
 分断能力: 6kA



### RDX6-63系列小型断路器

符合标准: GB/T 10963.1、IEC60898-1  
 壳架等级: 63  
 脱扣特性: C、D  
 额定电流: 6A~63A  
 额定工作电压: AC230V/400V  
 产品极数: 1P、2P、3P、4P  
 分断能力: 10kA



### DZ47-63系列小型断路器

符合标准: GB/T 10963.1  
 壳架等级: 63  
 脱扣特性: B、C、D  
 额定电流: 1A~63A  
 额定工作电压: AC230V/400V  
 产品极数: 1P、2P、3P、4P  
 分断能力: (C1~C40)6kA、(C50~C63)4kA  
 (D1~D63)4kA



### RDX6LE-40系列剩余电流动作断路器

符合标准: GB/T 16917.1  
 壳架等级: 40  
 脱扣特性: C、D  
 额定电流: 6A~40A  
 额定工作电压: AC230V  
 产品极数: 1P+N  
 剩余动作电流: 30mA  
 分断能力: 10kA



### DZ47LE-32、63系列剩余电流动作断路器

符合标准: GB/T 16917.1  
 壳架等级: 32、63  
 脱扣特性: C、D  
 额定电流: 1A~63A  
 额定工作电压: AC230V/400V  
 产品极数: 1P+N、2P、3P、3P+N、4P  
 剩余动作电流: 30mA  
 分断能力: 4kA



### RDX6LE-63系列剩余电流动作断路器

符合标准: GB/T 16917.1、IEC61009-1  
 壳架等级: 63  
 脱扣特性: C、D  
 额定电流: 6A~63A  
 额定工作电压: AC230V/400V  
 产品极数: 1P+N、2P、3P、3P+N、4P  
 剩余动作电流: 30mA~300mA  
 分断能力: 10kA



### RDX16L-63系列电磁式剩余电流动作断路器

符合标准: GB/T 16916.1  
 壳架等级: 63  
 脱扣特性: C  
 额定电流: 25A~63A  
 额定工作电压: AC230V/400V  
 产品极数: 2P、4P  
 剩余动作电流: 30mA~300mA  
 分断能力: 6kA



### RDX30LE-32Y系列剩余电流动作断路器

符合标准: GB/T 16917.1  
 壳架等级: 32  
 脱扣特性: C  
 额定电流: 6A~32A  
 额定工作电压: AC230V  
 产品极数: 1P+N  
 剩余动作电流: 30mA  
 分断能力: 4.5kA





## RDX6-63DC系列直流小型断路器

符合标准：GB/T 10963.2  
壳架等级：63  
脱扣特性：B、C、D  
额定电流：1A~63A  
额定工作电压：AC230V/400V、DC220V/440V  
产品极数：1P、2P、3P、4P  
分断能力：6kA



## RDH3-125系列隔离开关

符合标准：GB/T 14048.3  
壳架等级：63、125A  
额定电流：32A~125A  
额定工作电压：AC230V/400V  
产品极数：1P、2P、3P、4P  
额定短时耐受电流：12Ie



## HL32-125系列隔离开关

符合标准：GB/T 14048.3  
壳架等级：125  
额定电流：32A~125A  
额定工作电压：AC230V/400V  
产品极数：1P、2P、3P、4P  
额定短时耐受电流：12Ie



## AC30模数化插座

符合标准：GB/T 2099.1  
额定工作电流：10A~25A  
额定工作电压：AC250V/440V  
插孔类型：两插、三插、三插多功能



## RDCH8系列家用交流接触器

符合标准：GB/T 17885、IEC61095  
额定工作电流：16A~63A  
额定工作电压：AC500V  
极数：1P、2P、3P、4P



## RDPZ30系列配电箱

符合标准：GB 7251.3-2006/GB 17466-1998  
额定工作电压：AC230V/400V  
短时耐受电流：4.5kA  
最大额定工作电流：100A  
安装方式：明装、暗装  
回路数：4回路、6回路、8回路、10回路、12回路、  
15回路、18回路、20回路、24回路、30回路、  
36回路、45回路



## RDPZ50系列配电箱

符合标准：GB 7251.3-2006/GB 17466-1998  
额定工作电压：AC230V/400V  
短时耐受电流：4.5kA  
最大额定工作电流：100A  
安装方式：明装、暗装  
回路数：6回路、9回路、14回路、18回路、  
30回路、36回路、45回路



## RDPZ50S系列配电箱

符合标准：GB 7251.3-2006/GB 17466-1998  
额定工作电压：AC230V/400V  
短时耐受电流：4.5kA  
最大额定工作电流：100A  
安装方式：明装、暗装  
回路数：6回路、8回路、12回路、  
16回路、20回路、24回路

# 工业控制与保护





## CJT1系列交流接触器

符合标准：GB/T 14048.4、IEC60947-4-1  
额定工作电流：5A~150A  
额定工作电压：AC400V  
极数：3P  
线圈控制电压：AC24V/36V/48V/110V/127V/  
220V/380V  
辅助触头组配合：2常开2常闭



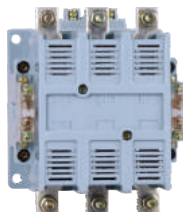
## CJ20系列交流接触器

符合标准：GB/T 14048.4、IEC60947-4-1  
额定工作电流：10A~630A  
额定工作电压：AC230V/400V/690V  
极数：3P  
线圈控制电压：AC24V/36V/48V/110V/127V/  
220V/380V/440V/660V  
辅助触头组配合：2常开2常闭（10A~160A）、  
4常开2常闭（250A~630A）



## CJC20系列交流接触器

符合标准：GB/T 14048.4、IEC60947-4-1  
额定工作电流：63A~630A  
额定工作电压：AC230V/400V/690V  
极数：3P  
线圈控制电压：AC24V/36V/48V/110V/127V/  
220V/380V/440V/660V  
辅助触头组配合：1常开1常闭（63A~160A）、  
2常开2常闭（250A~630A）



## CJ40系列交流接触器

符合标准：GB/T 14048.4、IEC60947-4-1  
额定工作电流：10A~1250A  
额定工作电压：AC230V/400V/690V  
极数：3P、4P  
线圈控制电压：AC24V/36V/48V/110V/127V/  
220V/380V/440V/660V  
辅助触头组配合：2常开2常闭（10A~250A）、  
3常开3常闭（315A~1000A）



## CJX1系列交流接触器

符合标准：GB/T 14048.4、IEC60947-4-1  
额定工作电流：9A~400A  
额定工作电压：AC230V/400V/690V  
极数：3P  
线圈控制电压：AC24V/36V/48V/110V/127V/  
220V/380V/440V/660V  
辅助触头组配合：2常开2常闭



## CJX2系列交流接触器

符合标准：GB/T 14048.4、IEC60947-4-1  
额定工作电流：9A~630A  
额定工作电压：AC230V/400V/690V  
极数：3P、4P  
线圈控制电压：AC24V/36V/48V/110V/127V/  
220V/380V/440V/660V



## CJX2-N系列可逆交流接触器

符合标准：GB/T 14048.4、IEC60947-4-1  
额定工作电流：9A~630A  
额定工作电压：AC230V/400V/690V  
产品极数：3P  
线圈控制电压：AC24V/36V/48V/110V/  
127V/220V/380V/440V/660V



## CJX2-Z系列直流操作交流接触器

符合标准：GB/T 14048.4、IEC60947-4-1  
额定工作电流：9A~95A  
额定工作电压：AC230V/400V/690V  
极数：3P  
线圈控制电压：DC24V/36V/48V/110V/127V/  
230V



### RDC19系列切换电容接触器

符合标准：GB/T 14048.4  
 约定发热电流：25A~43A  
 AC-6b, 380V时可控电容器容量：12~20 kvar  
 额定工作电压：AC690V  
 极数：3P  
 线圈控制电压：AC24V/36V/48V/110V/127V/  
 220V/380V/440V



### RDC19B系列切换电容接触器

符合标准：GB/T 14048.4  
 约定发热电流：25A~170A  
 AC-6b, 380V时可控电容器容量：12~90 kvar  
 额定工作电压：AC690V  
 极数：3P  
 线圈控制电压：AC24V/36V/48V/110V/127V/  
 220V/380V/440V/660V



### CKJP系列单极交流真空接触器

符合标准：GB/T 14048.4  
 额定工作电流：63A~400A  
 控制回路电压：110V/220V/380V  
 极数：1P



### CKJ5系列低压真空接触器

符合标准：GB/T 14048.4  
 额定工作电流：80A~630A  
 额定工作电压：36V~380V  
 极数：3P



### JZC1系列中间继电器

符合标准：GB/T 14048.5、IEC60947-5-1  
 约定发热电流：16A  
 额定工作电压：AC690V  
 辅助触头配合：22/31/40/13/44/53/62/71/80  
 线圈控制电压：AC24V/36V/48V/110V/127V/  
 220V/380V/440V/660V



### JZC4系列中间继电器

符合标准：GB/T 14048.5、IEC60947-5-1  
 约定发热电流：10A  
 额定工作电压：AC690V  
 辅助触头配合：22/31/40  
 线圈控制电压：AC24V/36V/48V/110V/127V/  
 220V/380V/440V/660V



### JZC4-Z系列中间继电器

符合标准：GB/T 14048.5、IEC60947-5-1  
 约定发热电流：10A  
 额定工作电压：AC690V  
 辅助触头配合：22/31/40  
 线圈控制电压：DC24V/36V/48V/110V/  
 /127V/230V



### JRS1系列热过载继电器

符合标准：GB/T 14048.4  
 额定工作电压：AC690V  
 额定冲击耐受电压：8kV  
 额定电流：0.1A~80A  
 辅助触头：1NO+1NC  
 适配的接触器：CJX2



## JRS2系列热过载继电器

符合标准：GB/T 14048.4  
额定工作电压：AC690V  
额定电流：0.1A~630A  
辅助触头：1NO+1NC  
适配的接触器：CJX1



## RDJ2系列热过载继电器

符合标准：GB/T 14048.4  
额定工作电压：AC690V  
额定电流：0.1A~630A  
辅助触头：1NO+1NC  
适配的接触器：CJX2



## JR36系列热过载继电器

符合标准：GB/T 14048.4  
额定工作电压：AC690V  
额定电流：0.35A~160A  
辅助触头：1NO+1NC  
适配的接触器：CJT1



## RDR6系列热过载继电器

符合标准：GB/T 14048.4  
额定工作电压：AC690V  
额定电流：0.1A~93A  
辅助触头：1NO+1NC  
适配的接触器：CJX2



## RDM108系列电动机保护断路器

符合标准：GB/T 14048.2、GB14048.4  
壳架等级：20、32、63  
额定电流：0.1A~63A  
额定工作电压：AC400V/690V  
产品极数：3P  
分断能力：1.5kA~22kA



## ZN48系列时间继电器

符合标准：GB/T 14048.5  
额定工作电压：AC12V~380V 50/60Hz  
DC12V~24V AC/DC110~250V  
触点形式：1组转换  
延时范围：0.01s~99h  
计数范围：1~99999999h



## DH48S系列时间继电器

符合标准：GB/T 14048.5、IEC60947-5-1  
额定工作电压：AC12V~380V 50/60Hz  
DC12V~24V AC/DC110~250V  
动作形式：通电延时，延时1转换  
延时范围：0.01s~99h99m



## JS11S系列时间继电器

符合标准：GB/T 14048.5、IEC60947-5-1  
额定工作电压：AC12V~AC380V、DC12V~DC24V、  
DC85V~DC250V  
动作形式：通电延时，瞬时  
触点形式：中开闭  
延时范围：0.1s~9.9s, 1s~99s, 1min~99min, 0.1s~99.9s,  
1s~999s, 1min~999min, 1s~9min59s,  
1min~9h59min, 0.1s~99.99s, 1s~9999s,  
1s~99min59s, 1min~99h59min.





### JS14C、JS14S系列时间继电器

符合标准：GB/T 14048.5、IEC60947-5-1  
 额定工作电压：AC12V~380V 50/60Hz  
 DC12V~24V AC/DC110~250V  
 动作形式：通电延时  
 触点形式：延时2转换  
 延时范围：0.01s-9999h



### ST3P系列时间继电器

符合标准：GB/T 14048.5、IEC60947-5-1  
 额定工作电压：AC12V~380V 50/60Hz  
 DC12V~24V  
 动作形式：ST3PA为通电延时型，  
 ST3PF为断电延时型，  
 ST3PR为循环延时型  
 触点形式：ST3PA为延时2转换，ST3PC为瞬动1转换、  
 延时1转换，ST3PF为延时1转换  
 延时范围：ST3PR：1s~3600s；ST3PF:1s~180s；  
 ST3PA(C)-A~F：0.5s~24h



### ST6P系列时间继电器

符合标准：GB/T 14048.5、IEC60947-5-1  
 额定工作电压：AC12V~380V 50/60Hz  
 DC12V~24V  
 动作形式：通电延时  
 触点形式：ST6P-2为延时2转换，ST6P-3为延  
 时3转换，ST6P-4为延时4转换  
 延时范围：1s~2h



### JS14P系列时间继电器

符合标准：GB/T 14048.5、IEC60947-5-1  
 额定工作电压：AC12V~380V 50/60Hz  
 DC12V~24V  
 AC/DC110~250V  
 动作形式：通电延时  
 触点形式：延时2转换  
 延时范围：0.01s~999h  
 可直接替代JS14A、JS20等系列时间继电器



### JS14A系列时间继电器

符合标准：GB/T 14048.5、IEC60947-5-1  
 额定工作电压：AC12V~380V 50/60Hz  
 DC12V~24V AC/DC110~250V  
 动作形式：通电延时  
 触点形式：延时2转换  
 延时范围：1s,5s,10s,30s,60s,120s,180s,  
 300s,600s,900s,1800s,3600s



### RDS3系列时间继电器

符合标准：GB/T 14048.5、IEC60947-5-1  
 额定工作电压：AC12V~380V 50/60Hz  
 DC12V~24V  
 AC/DC110~250V  
 动作形式：通电延时型或循环延时型  
 触点形式：延时2转换或延时1转换、瞬动1转换  
 延时范围：sec：1、5、10、30、60，  
 min：3、6、10、30、60  
 安装方式：面板式或装置式



### HH52P、53P、54P系列小型电磁继电器

符合标准：GB/T 14048.5  
 额定工作电压：AC380V  
 线圈电压：AC400V，DC220V  
 触头组数：HH52P为2组触头、HH53P为3组  
 触头、HH54P为4组触头  
 线圈控制电压：AC6V~380V  
 DC6V~220V



### JQX系列通用电磁继电器

符合标准：GB/T 14048.5  
 额定工作电压：AC230V/400V、DC220V  
 线圈电压：AC400V，DC220V  
 触头组数：2Z为2组触头、3Z为3组触头  
 线圈控制电压：AC6V~380V  
 DC6V~220V



## JTX系列通用电磁继电器

符合标准：GB/T 14048.5  
额定工作电压：AC230V/400V、DC220V  
触头组数：2C为2组触头、3C为3组触头  
线圈控制电压：AC6V~380V  
DC6V~220V



## JQX-13F系列通用电磁继电器

符合标准：GB/T 14048.5  
额定工作电压：AC230V/400V、DC220V  
触头组数：2组触头  
线圈控制电压：AC6V~380V  
DC6V~220V



## RDSJ、RDJ系列超薄型继电器

控制电压：12~230V DC/AC  
额定电流：6A  
触点数：1CO



## SSR系列固态继电器

控制电压：DC3~32V  
工作电流：(普通型) 1A~40A、  
(增强型) 4A~320A  
工作电压：AC230V/400V



## JYB系列液位继电器

符合标准：GB/T 14048.5、IEC60947-5-1  
额定工作电压：AC36V、110V、220V、  
380V 50/60Hz  
工作模式：JYB-2 排水型，JYB-3供水型、  
JYB-714 通用型  
触点数量：1组转换  
触点容量：AC250V 10A（阻性）



## KG316T、KG316TX系列时控开关

符合标准：GB/T 14048.5  
额定工作电压：AC110~240V 50/60Hz  
触点形式：延时1转换  
动作形式：定时动作  
延时范围：1min~168h



## KG16A系列时控开关

符合标准：GB/T 14048.5  
额定工作电压：AC110~240V 50/60Hz  
触点形式：延时1转换  
动作形式：定时动作  
定时范围：1min~168h



## KG10系列时控开关

符合标准：GB/T 14048.5  
额定工作电压：AC110~240V 50/60Hz  
触点形式：延时1转换  
动作形式：定时动作  
定时范围：1min~168h



### KG10YG系列时控开关(带光控、雨控)

符合标准: GB/T 14048.5  
 额定工作电压: AC110~240V 50/60Hz  
 触点形式: 延时1转换  
 动作形式: 定时动作  
 定时范围: 1min~168h



### GUK系列路灯光控开关

符合标准: GB/T 14048.5、IEC60947-5-1  
 额定工作电压: AC230V 50Hz  
 光控器件: 光敏电阻器  
 额定负载: GUK-81:10A, GUK-82: 40A,  
 GUK-83:60A, GUK-84:100A



### KG-2(GUK-2)系列路灯光控开关

符合标准: GB/T 14048.5、IEC60947-5-1  
 额定工作电压: AC230V 50Hz  
 光控器件: 光敏电阻(亮度可调)  
 额定负载: AC250V 3A



### KG20L系列全自动打铃仪

符合标准: GB/T 14048.5  
 额定工作电压: AC110~240V 50/60Hz  
 触点形式: 延时1转换  
 动作形式: 定时动作  
 24小时打铃次数: 20次  
 打铃时长: 1min~168h



### RDJ1-48(DH48J)系列计数器

符合标准: GB/T 14048.5  
 额定工作电压: AC12~380V 50/60Hz,  
 DC12~24V  
 触点形式: 1转换  
 动作形式:触点、脉冲、光电计数  
 计数范围: 1~9999h (×1 ×10 ×100)



### RDJ1-14 (DH14J) 系列计数器

符合标准: GB/T 14048.5  
 额定工作电压: AC12~380V 50/60Hz,  
 DC12~24V  
 触点形式: 1转换  
 动作形式:触点、脉冲、光电计数  
 计数范围: 1~9999h (×1 ×10 ×100)



### RDJ1-9(JDM9)系列计数器

符合标准: GB/T 14048.5  
 额定工作电压: AC12~380V 50/60Hz,  
 DC12~24V  
 触点形式: 1转换  
 动作形式:触点、脉冲、光电计数  
 计数范围: 1~9999h



### RDJ1-3(JDM3)系列计数器

符合标准: GB/T 14048.5  
 额定工作电压: AC12~380V 50/60Hz,  
 DC12~24V  
 触点形式: 1转换  
 动作形式:触点、脉冲、光电计数  
 计数范围: 1~9999h



## RDJ1-B系列计数器

符合标准：GB/T 14048.5  
额定工作电压：AC12~380V 50/60HZ，  
DC12~24V

触点形式：1转换  
动作形式：触点、脉冲、光电计数  
计数范围：1s~9999h



## RDL1-3(SC3L)系列累时器

符合标准：GB/T 14048.5  
计时范围：1s~9999h



## RDL1-48(DH48L)系列累时器

符合标准：GB/T 14048.5  
额定工作电压：AC12~380V 50/60HZ，  
DC12~24V

计时范围：1S~9999.9h



## RDJX-3、RDJX-3S系列过欠压保护自动控制器

额定工作电压：AC230V 50/60Hz  
过压保护值：265V ± 5V  
欠压保护值：170V ± 5V  
额定负载：20A、32A、40A、63A



## RDJX-5过功率保护自动控制器

额定工作电压：AC230V 50/60Hz  
过流保护值：10A、16A



## LX8系列行程开关

符合标准：GB/T 14048.5、IEC60947-5-1  
额定工作电压：AC400V DC 220V  
额定工作电流：AC 2.63A DC 0.91A  
约定发热电流：20A



## LX10系列行程开关

符合标准：GB/T 14048.5、IEC60947-5-1  
额定工作电压：AC400V DC 220V  
额定工作电流：AC0.79A DC0.091A  
约定发热电流：10A  
可带密封功能，满足防水场合需求



## LX19系列行程开关

符合标准：GB/T 14048.5、IEC60947-5-1  
额定工作电压：AC400V DC220V  
额定工作电流：AC0.79A DC0.1A  
约定发热电流：5A



### LX22系列行程开关

符合标准：GB/T 14048.5、IEC60947-5-1  
 额定工作电压：AC400V DC220V  
 额定工作电流：AC20A DC0.2A  
 约定发热电流：20A



### LX44系列行程开关

符合标准：GB/T 14048.5、IEC60947-5-1  
 额定工作电压：AC400V  
 约定发热电流：10A, 20A, 40A



### LXP1系列行程开关

符合标准：GB/T 14048.5、IEC60947-5-1  
 额定工作电压：AC400V DC220V  
 额定工作电流：AC5A DC0.15A  
 约定发热电流：10A



### JLXK1系列行程开关

符合标准：GB/T 14048.5、IEC60947-5-1  
 额定工作电压：AC400V DC220V  
 额定工作电流：AC5A DC0.15A  
 约定发热电流：5A  
 产品结构：单轮、双轮、直动不带轮、直动带轮



### X2系列行程开关

符合标准：GB/T 14048.5、IEC60947-5-1  
 额定工作电压：AC400V  
 额定工作电流：AC2A  
 可同时控制两个独立线路  
 产品结构：有传动滚轮、直动式



### JW2系列行程开关

符合标准：GB/T 14048.5、IEC60947-5-1  
 额定工作电压：AC400V DC220V  
 额定工作电流：AC3A DC0.42A  
 约定发热电流：3A



### LXK3系列行程开关

符合标准：GB/T 14048.5、IEC60947-5-1  
 额定工作电压：AC400V DC220V  
 额定工作电流：AC5A DC0.15A  
 约定发热电流：10A



### RDLX18系列行程开关

符合标准：GB/T 14048.5、IEC60947-5-1  
 额定工作电压：AC400V DC220V  
 额定工作电流：AC0.8A DC0.16A  
 约定发热电流：5A





## WL系列行程开关

符合标准：GB/T 14048.5、IEC60947-5-1  
额定工作电压：AC380V DC220V  
额定工作电流：AC0.79A DC0.15A  
约定发热电流：5A



## HL系列行程开关

符合标准：GB/T 14048.5、IEC60947-5-1  
额定工作电压：AC380V DC220V  
额定工作电流：AC0.79A DC0.15A  
约定发热电流：5A



## LXW5系列微动开关

符合标准：GB/T 14048.5、IEC60947-5-1  
额定工作电压：AC230V DC220V  
额定工作电流：AC0.79A DC0.14A  
应用范围：主要应用机械、纺织、轻工、电子仪器的机械设备上的行程控制，限位保护和联锁等



## EKW系列脚踏开关

符合标准：GB/T 14048.5  
额定工作电压：AC400V  
额定工作功率：300VA  
约定发热电流：5A



## LW5系列万能转换开关

符合标准：GB/T 14048.5、IEC60947-5-1  
额定工作电压：AC400V DC220V  
约定发热电流：16A  
转换能力强，操作频率高，接通分断能力强等  
用于转换电气控制线路（电磁线圈、伺服电动机等）



## LW8系列万能转换开关

符合标准：GB/T 14048.5、IEC60947-5-1  
额定工作电压：AC400V DC220V  
约定发热电流：10A、20A  
转换能力强，操作频率高，接通分断能力等  
用于转换电气控制线路（电磁线圈、伺服电动机等）



## LW12系列万能转换开关

符合标准：GB/T 14048.5、IEC60947-5-1  
额定工作电压：AC230V/400V  
额定发热电流：16A  
操作频率高，接通分断能力强等  
用于电路中转换电气控制线路（电磁阀、微电机等）



## LW26系列万能转换开关

符合标准：GB/T 14048.5、IEC60947-5-1  
额定工作电压：AC400V DC220V  
约定发热电流：20A~160A  
操作频率高，接通分断能力强等  
用于电路中转换电气控制线路（电磁线圈、伺服电动机等）



### HZ10系列组合开关

符合标准：GB/T 14048.3  
 额定工作电压：AC400V DC220V  
 额定工作电流：AC10A~100A  
 DC10A、25A、60A、100A  
 用于手动不频繁地接通和分断电动机电路等



### HY2系列倒顺开关

符合标准：GB/T 14048.3  
 额定工作电压：AC230V/400V  
 约定发热电流：15A、30A、60A  
 额定工作功率：1.8 kW ~10kW



### QS系列倒顺开关

符合标准：GB/T 14048.3  
 额定工作电压：AC500V  
 额定工作电流：15A、30A、60A  
 额定工作功率：4kW -7.5kW



### QX1-13N系列可逆转换开关

符合标准：GB/T 14048.3  
 额定工作电压：AC400V  
 额定工作电流：12A、16A、40A  
 额定工作功率：5.5 kW -30kW



### RDA2-E系列按钮开关

符合标准：GB/T 14048.5  
 额定工作电压：AC400V DC220V  
 约定发热电流：10A  
 安装板开孔尺寸：φ22.3  
 头部材料：塑料



### RDA2-B系列按钮开关

符合标准：GB/T 14048.5  
 额定工作电压：AC400V DC230V  
 约定发热电流：10A  
 安装板开孔尺寸：φ22.3  
 头部材料：金属



### RDA3-S系列金属按钮

符合标准：GB/T 14048.5  
 额定工作电压：DC36V  
 约定发热电流：2A  
 安装板开孔尺寸：φ16、19、22  
 材料：不锈钢



### RDA3-H系列金属按钮

符合标准：GB/T 14048.5  
 额定工作电压：DC36V  
 约定发热电流：2A  
 安装板开孔尺寸：φ16、19、22  
 材料：黄铜镀镍



## RDA6S系列按钮开关

符合标准：GB/T 14048.5  
额定工作电压：AC230V DC230V  
约定发热电流：3A  
安装板开孔尺寸：φ16



## RDA37系列按钮开关

符合标准：GB/T 14048.5  
额定工作电压 AC400V DC220V  
约定发热电流：10A  
安装板开孔尺寸：φ22.3<sup>+0.4</sup><sub>0</sub>



## RDA38系列按钮开关

符合标准：GB/T 14048.5  
额定工作电压：AC400V DC220V  
约定发热电流：10A  
安装板开孔尺寸：φ22.3<sup>+0.4</sup><sub>0</sub>  
安装方式：螺钉紧固安装



## RDA38-B系列按钮开关

符合标准：GB/T 14048.5  
额定工作电压：AC400V DC220V  
约定发热电流：10A  
安装板开孔尺寸：φ22.3<sup>+0.4</sup><sub>0</sub>  
安装方式：螺帽紧固安装



## LA4系列按钮开关

符合标准：GB/T 14048.5  
额定工作电压：AC400V DC220V  
约定发热电流：10A



## LA10系列按钮开关

符合标准：GB/T 14048.5  
额定工作电压：AC400V DC220V  
约定发热电流：10A



## LA18系列按钮开关

符合标准：GB/T 14048.5  
额定工作电压：AC400V DC220V  
约定发热电流：5A  
安装板开孔尺寸：φ24.5<sup>+0.4</sup><sub>0</sub>



## LA19系列按钮开关

符合标准：GB/T 14048.5  
额定工作电压：AC400V DC220V  
约定发热电流：5A  
安装板开孔尺寸：φ24.5<sup>+0.4</sup><sub>0</sub>



### RDA系列按钮开关

符合标准：GB/T 14048.5  
 额定工作电压：AC400V DC220V  
 额定工作电流：2.5A、0.3A  
 起重機、电动葫芦等控制之用  
 按钮之间机械联锁功能<sup>+0.4</sup>，如上与下、左与右等



### RDAS押扣动力开关

符合标准：GB/T 14048.5  
 额定电压：AC400V  
 额定工作电流：4A、6A、10A



### RDD6系列信号灯

符合标准：GB/T 14048.5  
 额定工作电压：AC6V、12V、24V、36V、48V、  
 110V、127V、220V、380V  
 约定发热电流：10A  
 采用LED光源，亮度高、能耗低  
 安装板开孔尺寸：φ22.3  
 螺钉型隐蔽式接线、插接型接线



### RDD6S系列信号灯

符合标准：GB/T 14048.5  
 额定工作电压：AC6V、12V、24V、110V、220V  
 额定工作电流：≤20mA  
 采用LED光源，亮度高、能耗低  
 安装板开孔尺寸为φ16



### RDD16系列蜂鸣器

符合标准：GB/T 14048.5  
 额定工作电压：AC6V、12V、24V、36V、48V、  
 110V、127V、220V、380V  
 额定工作电流：≤20mA  
 采用LED光源，亮度高、能耗低  
 安装板开孔尺寸为φ22.3  
 螺钉型隐蔽式接线、插接型接线



### JD-5A系列电动机综合保护器

符合标准：GB/T 14048.4  
 额定工作电压：AC230V/400V  
 额定电流：0.5A~80A  
 触点容量：一组常闭触点，AC220V 5A  
 脱扣级别：10A  
 具有过载与断相保护功能



### JD-5系列电动机综合保护器

符合标准：GB/T 14048.4  
 额定工作电压：AC230V/400V  
 额定电流：0.5A~100A  
 触点容量：一组常闭触点，AC220V 5A  
 脱扣级别：10A  
 具有过载与断相保护功能



### JD-6系列电动机综合保护器

符合标准：GB/T 14048.4  
 额定工作电压：AC230V/400V  
 额定电流：0.5A~100A  
 触点容量：一组常闭触点，AC220V 5A  
 脱扣级别：10A  
 过载延时可调：0.5s~60s  
 具有过载与断相保护功能



## JD-5E系列电动机综合保护器

符合标准：GB/T 14048.4  
额定工作电压：AC230V/400V  
额定电流：0.5A~100A  
触点容量：一组常闭触点，AC220V 5A  
脱扣可调：2s~30s  
具有过载与断相保护功能



## JD-8系列电动机综合保护器

符合标准：GB/T 14048.4  
额定工作电压：AC230V/400V  
额定电流：0.5A~60A  
触点容量：一组常闭触点，AC220V 5A  
脱扣级别：10A  
具有过载与断相保护功能



## XJ01系列自耦减压起动器

符合标准：GB/T 14048.4  
壳架等级：30、75、115、190、300、400  
额定功率：14KW~400KW  
额定电流：28A~800A  
工作电压：AC400V  
适用电机：鼠笼式三相交流异步电动机  
安装方式：箱式结构落地安装



## QX4系列星三角起动器

符合标准：GB/T 14048.4  
壳架等级：17、30、55、75  
额定功率：13KW~75KW  
额定电流：28A~85A  
工作电压：AC400V  
适用电机：鼠笼式三相交流异步电动机  
安装方式：箱式结构落地或壁挂式安装



## QJX2系列星三角起动器

符合标准：GB/T 14048.4  
额定工作电流：12A~95A  
额定工作电压：AC690V  
线圈控制电压：AC24V/36V/48V/110V/127V/  
220V/380V/440V/660V



## RDQ12系列电磁起动器

符合标准：GB/T 14048.4  
额定工作电流：10A~150A  
额定工作电压：AC400V  
线圈控制电压：AC24V/36V/48V/110V/127V/  
220V/380V



## RDQ20系列电磁起动器

符合标准：GB/T 14048.4  
额定工作电流：10A~150A  
额定工作电压：AC400V  
线圈控制电压：AC24V/36V/48V/110V/127V/  
220V/380V



## QZ610电动机保护器

符合标准：GB/T 14048.4  
额定工作电流：2.4A~45A  
额定电压：AC230V/400V





### MQ1系列交流电磁铁

符合标准: JB/T10610  
 工作方式: 拉动式 (N)、推动式 (Z)  
 使用电压波动范围: 85%~105%  
 工作制: 间断长期工作制、反复短时工作制  
 操作频率: 300~600次/小时  
 安装方式: 垂直安装



### MZD1系列交流电磁铁

符合标准: JB/T6451  
 工作电压: AC400V 50Hz  
 使用电压波动范围: 85%~105%  
 工作制: 反复短时工作制  
 操作频率: 通电率40%, 操作频率不超过300次/小时  
 通电率100%, 操作频率不超过20次/小时



### XJ系列断相与相序保护控制器

符合标准: GB/T 14048.5  
 额定工作电压: AC400V  
 触点输出: 1常开、1常闭  
 触点容量: AC250V 5A(阻性)



### RDI67系列变频器

符合标准: GB/T 12668.2  
 额定电压: AC230V/400V  
 电机功率: 0.75KW~315KW



### RDJR6系列软起动

符合标准: GB/T 14048.6  
 壳架等级: 75、200、315、450  
 额定功率: 5.5KW~450KW  
 额定电流: 22A~900A  
 工作电压: AC400V  
 适用电机: 鼠笼式三相交流异步电动机  
 安装方式: 挂式安装



### XJ01E系列软起动器控制柜

符合标准: GB/T 14048.6  
 壳架等级: 40、75、200、315、500  
 额定功率: 14KW~500KW  
 额定电流: 28A~1000A  
 工作电压: AC400V  
 适用电机: 鼠笼式三相交流异步电动机  
 安装方式: 柜式结构落地安装



### JD1A、JD2A系列电子调速装置

额定工作电压: AC230V  
 额定输出电流: DC90V 3.15A/5A/8A  
 可控电机功率: 0.55KW~90KW  
 配套电动机为电磁调速电动机



### JD6A系列电子调速装置

额定工作电压: AC230V  
 额定输出电流: DC90V 3.15A/5A/8A  
 可控电机功率: 0.55KW~90KW  
 配套电动机为电磁调速电动机



## RDCPS系列控制与保护开关电器

符合标准：GB/T 14048.9  
壳架等级：45、125  
额定工作电流：0.4A~125A  
额定工作电压：AC690V  
线圈控制电压：AC220V/380V  
极数：3P、4P



## RDCPSD系列双速控制器

符合标准：GB/T 14048.9  
额定工作电流：0.4A~125A  
额定工作电压：AC690V  
线圈控制电压：AC230V/400V  
极数：3P



## RDCPSJ系列星三角控制器

符合标准：GB/T 14048.9  
额定工作电流：0.4A~125A  
额定工作电压：AC690V  
线圈控制电压：AC230V/400V  
极数：3P



## ZP系列普通整流管

反向重复峰值电压：AC100V~5000V  
正向平均电流：200A~5000A  
反向重复峰值电流：16mA~200mA



## ZP系列螺旋式普通整流管

正向平均电流：5A~500A  
正向有效值电流：7.9A~630A  
正向峰值电流： $\leq 1.6A$ 、 $\leq 1.8A$   
反向重复峰值电压：AC100V~5000V  
反向重复峰值电流： $\leq 2mA$ 、 $\leq 6mA$ 、 $\leq 12mA$ 、 $\leq 15mA$



## KP系列普通晶闸管

正反向重复峰值电压：AC100V~5000V  
通态平均电流：200A~3500A  
通态电压临界上升率：300V/ms~500V/ms  
通态电流临界上升率：100A/ms~250A/ms  
正反向重复峰值电流：30mA~250mA



## KP系列螺旋式普通晶闸管

通态平均电流：5A~500A  
正反向重复峰值电压：AC100V~2000V  
正反向重复峰值电流： $\leq 8.0 mA$ 、 $\leq 10 mA$ 、 $\leq 30 mA$   
通态电压临界上升率： $\geq 500V$ 、 $\geq 800V$   
通态电流临界上升率： $\geq 100V$



## SF、SS系列时间继电器

符合标准：JB/T 11050-2010  
额定工作电压：AC230V/400V  
动作形式：触发形式



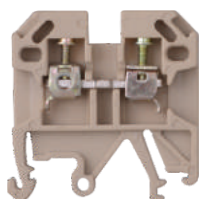
**RDAC系列工业插头（出口型）**

额定电流：16A~125A  
 额定电压：AC110V~130V、220V~250V、  
 380V~415V、220V~380V、  
 240V~415V  
 产品极数：3P、4P、5P  
 功能：插头、明装插座、连接器、暗装插座



**UK系列框式螺钉压接组合端子**

符合标准：GB/T 14048.1、IEC60947-1  
 额定电流：32A~309A  
 额定电压：AC800V/1000V



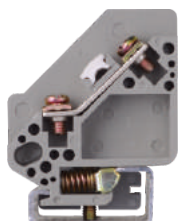
**SAK/JXB系列组合接线端子**

符合标准：GB/T 14048.1、IEC60947-1  
 额定电流：24A~309A  
 额定电压：AC750V/800V/1000V



**JH1系列螺钉式组合型接线端子**

符合标准：GB/T 14048.1、IEC60947-1  
 额定电流：17.5A~125A  
 额定电压：AC500V、DC400V



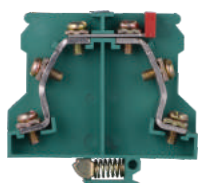
**JH5(B)系列螺钉式组合型接线端子**

符合标准：GB/T 14048.1、IEC60947-1  
 额定电流：17.5A~101A  
 额定电压：AC690V



**JH9系列螺钉式组合型接线端子**

符合标准：GB/T 14048.1、IEC60947-1  
 额定电流：17.5A~101A  
 额定电压：AC690V



**JF5系列螺钉式组合型接线端子**

符合标准：GB/T 14048.1、IEC60947-1  
 额定电流：17.5A~150A  
 额定电压：AC690V



**TB系列普通接线端子**

符合标准：GB/T 14048.1、IEC60947-1  
 额定电流：15A~100A  
 额定电压：AC600V  
 接线位数：3、4、5、6、10、12



## TC系列封闭式接线端子

符合标准：GB/T 14048.1、IEC60947-1  
额定电流：60A~600A  
额定电压：AC600V  
接线位数：3、4



## TD系列普通接线端子

符合标准：GB/T 14048.1、IEC60947-1  
额定电流：15A~200A  
额定电压：AC500V



## NJD系列普通端子

NJD系列普通端子  
符合标准：GB/T 14048.1、IEC60947-1  
额定电流：25A  
额定电压：AC690V



## UC4系列电铃

额定电压：AC12V~400V、DC12V~220V  
音响强度：65dB~80dB  
消耗功率：10W、20W



## SHF系列电铃

额定电压：AC38V~400V  
消耗功率：20W、35W



## DDJ系列电笛

额定电压：AC24V~380V  
消耗功率：40W



## DDZ系列电笛

额定电压：DC24V~380V  
消耗功率：20W

# 电源电器





## JBK系列控制变压器

符合标准：JB/T 5555  
额定工作电压选取范围： $\leq AC690V$   
( $>AC660V \leq AC1140V$ 可定制)



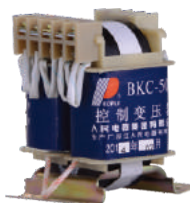
## RDBK系列控制变压器

符合标准：JB/T 5555  
单相或两相50Hz/60Hz  
额定工作电压选取范围： $\leq AC690V$   
( $>AC660V \leq AC1140V$ 可定制)  
在额定负载下能长期工作



## BK系列控制变压器

符合标准：JB/T 5555  
单相或两相50Hz/60Hz  
额定工作电压选取范围： $\leq AC690V$   
( $>AC660V \leq AC1140V$ 可定制)  
在额定负载下能长期工作



## BKC系列控制变压器

符合标准：JB/T 5555  
额定工作电压选取范围： $\leq AC690V$   
( $>AC660V \leq AC1140V$ 可定制)  
在额定负载下能长期工作  
采用“C”形结构铁芯及一次成型的安装底脚



## JMB(DG、BJZ、BZ)系列照明行灯变压器

符合标准：JB/T 5555  
额定工作电压选取范围： $\leq AC690V$   
在额定负载下能长期工作



## QZB系列自耦变压器

符合标准GB/T 14048.4、JB/T 8752  
额定电压：AC230V / 400V / 690V  
额定频率：50Hz/60Hz  
500kW及以下三相鼠笼感应电动机降压起动



## XD1系列限流电抗器

符合标准 GB/T 1094.6  
壳架等级：12、20  
配用电容：12kvar~40kvar  
工作电压：0.4kV  
持续电流：22.5A-76A  
安装要求：户内，螺栓固定



## ACL系列进线电抗器

额定电流：8A~1000A  
压降：2.3V、5V、9V  
适配功率：0.75(1.5)kW~400kW  
绝缘等级：F、H





### OCL系列出线电抗器

额定电流: 8A~1000A  
 压降: 2.3V、5V、9V  
 适配功率: 0.75(1.5)kW~400kW  
 绝缘等级: F、H



### DCL系列直流平波电抗器

额定电流: 3A~1500A/40°C  
 适配功率: 0.75~400KW  
 绝缘等级: F、H



### CKSC系列高压串联电抗器

电抗率: 1%、4.5%、5%、5.67%、6%、7%、  
 12%、13.8%、14%  
 额定电压: 0.4kV~0.69kV  
 绝缘等级: B级、F级、H级



### TDGC系列调压器

符合标准: JB/T8749.3  
 输入电压: 单相220V  
 输出电压: 单相0~250V  
 额定输出容量: 0.5~20kVA



### TDGC2系列调压器

符合标准: JB/T8749.3  
 输入电压: 单相220V  
 输出电压: 单相0~250V  
 额定输出容量: 0.5~15kVA



### TSGC系列调压器

符合标准: JB/T8749.3  
 输入电压: 三相380V  
 输出电压: 三相0~430V  
 额定输出容量: 1.5~30kVA



### TSGC2系列调压器

符合标准: JB/T8749.3  
 输入电压: 三相380V  
 输出电压: 三相0~430V  
 额定输出容量: 1.5~15kVA



### SVC(TND、TNS)系列交流稳压器

符合标准: JB/T8749.7  
 相数: 单相、三相  
 输入电压: 160V~250V、280V~430V  
 输出电压: 220V(1±3%)、380V(1±3%)  
 额定电流: 2.2A~135A  
 稳压精度: ±3%  
 输出过压保护值: 246±4V、426±7V



## TSD系列交流稳压器

符合标准: JB/T8749.7  
 输入电压: 150V~250V  
 输出电压: 220V(1±3%)  
 额定电流: 13.5A~32A  
 稳压精度: ±3%  
 输出过压保护值: 246±4V



## DBW、SBW系列交流稳压器

符合标准: JB/T7620  
 相数: 单相、三相  
 输入电压: 220V(1±20%)、380V(1±20%)  
 输出电压: 220V(1±3%)、380V(1±3%)  
 稳压精度: ±3%  
 输出过压保护值: 242±2.2V、418±3.8V  
 输出欠压保护值: 198±2.2V、342±3.8V



## AVR系列交流稳压器

符合标准: JB/T10266  
 相数: 单相  
 输入电压: AC160V~260V  
 输出电压: 220V(1±8%)  
 额定电流: 2.2A~45.5A  
 稳压精度: ±8%  
 过压保护值: 输出246±4V/延时5s  
 欠压保护值: 输出184±4V



## JJW、JSW精密净化交流稳压器

符合标准: JB/T9299  
 相数: 单相、三相  
 稳压范围: 单相185V~250V、三相320V~433V  
 输出电压: 220V(1±1%)、380V(1±1%)  
 过压保护值: 输出电压246±4V、  
 输出电压: 426±7V  
 输出波形失真度: <3%



卧式

## SVC-III系列交流稳压器

符合标准: JB/T8749.7  
 相数: 单相  
 输入电压: 130V-250V  
 输出电压: 220V±3%  
 额定电流: 2A-135A  
 稳压精度: ±3%  
 输出过压保护: 246±4V  
 欠压保护: 184±4V



立式

## SVC-III系列交流稳压器

符合标准: JB/T8749.7  
 输入电压: 280V~430V  
 输出电压: 380V±3%  
 额定电流: 23A~46A  
 稳压精度: ±3%  
 输出过压保护: 426±4V  
 欠压保护: 318±4V



立式

## SVC-III系列交流稳压器

符合标准: JB/T8749.7  
 输入电压: 130V-250V  
 输出电压: 220V±3%  
 额定电流: 2A-135A  
 稳压精度: ±3%  
 输出过压保护: 246±4V  
 欠压保护: 184±4V



## SVC-II系列交流稳压器

符合标准: JB/T8749.7  
 输入电压: 130V~260V  
 输出电压: 220V (1±3%)  
 额定电流: 2.2A~72A  
 稳压精度: ±3%  
 输出过压保护值: 246±4V



### (D)SBW-C型系列电力稳压器

符合标准: JB/T7620  
 相数: 单相、三相  
 输入电压: 220V(1±20%)、380V(1±20%)  
 输出电压: 220V(1±3%)、380V(1±3%)  
 稳压精度: ±3%  
 输出过压保护值: 242±2.2V、418±3.8V  
 输出欠压保护值: 198±2.2V、342±3.8V



### TSD-III系列交流稳压器

符合标准: JB/T8749.7  
 输入电压: 130V~250V  
 输出电压: 220V±3%  
 额定电流: 13A~54A  
 稳压精度: ±3%  
 输出过压保护: 246±4V  
 欠压保护: 184±4V

壁挂式



### SVR-III系列交流稳压器

符合标准: JB/T10266  
 输入电压: 125V~270V  
 输出电压: 220V±8%  
 额定电流: 13A~54A  
 稳压精度: ±8%  
 输出过压保护: 246±4V

卧式



### TR-III系列交流稳压器

符合标准: JB/T10266  
 输入电压: 125V~270V  
 输出电压: 220V±8%  
 额定电流: 13A~68A  
 稳压精度: ±8%  
 输出过压保护: 246±4V

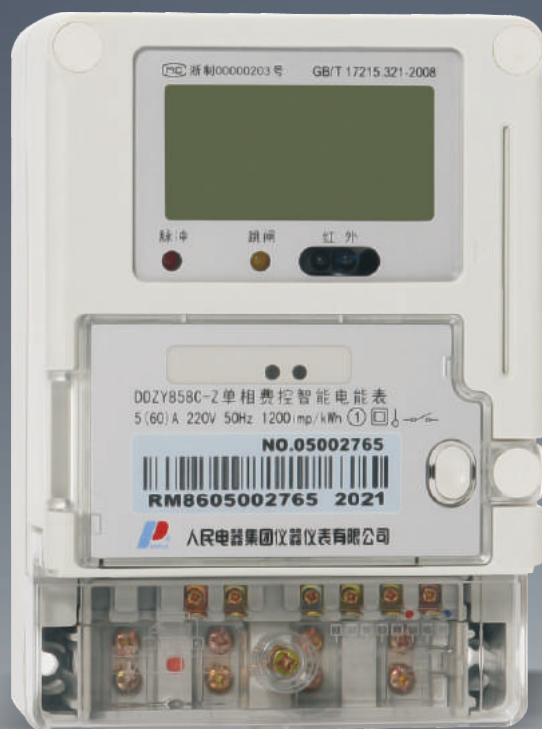
壁挂式



### S、D、T、Q系列开关电源

输入电压: AC85V~264V, 47Hz~63Hz;  
 DC120V~370V  
 冲击电流: 冷启动电流15A/110V、30A/230V  
 过载保护: 105~150%关断电流, 自动恢复  
 过压保护: 输出电压的115%~135%

# 电能质量





### LM-0.5系列电流互感器

符合标准: GB/T 20840.2  
 一次安匝: 50~3000A  
 二次电流: 5A  
 额定电压: 0.5KV  
 绝缘水平: 0.5/3/-KV  
 准确级: 0.5  
 一次绕组: 母线



### LMZ(J)1-0.5系列电流互感器

符合标准: GB/T 20840.2  
 一次安匝: 50A~6000A  
 二次电流: 1A、5A  
 绝缘水平: 0.66/3/-kV  
 额定容量: 2.5VA~15VA  
 准确级: 1.0、0.5、0.2、0.5S、0.2S  
 一次绕组: 母线或母排



### LMZ(J)1-0.66系列电流互感器

符合标准: GB/T 20840.2  
 一次安匝: 50A~6000A  
 二次电流: 1A、5A  
 额定电压: 0.5kV  
 绝缘水平: 0.66/3/-kV  
 准确级: 1.0、0.5、0.2、0.5S、0.2S  
 一次绕组: 母排



### LMK1-0.66系列电流互感器

符合标准: GB/T 20840.2  
 一次安匝: 50A~5000A  
 二次电流: 1A、5A  
 绝缘水平: 0.66/3/-kV  
 额定容量: 5VA~15VA  
 准确级: 1.0、0.5、0.2、0.5S、0.2S  
 一次绕组: 母排或母线



### LMK2-0.66系列电流互感器

符合标准: GB/T 20840.2  
 一次安匝: 50A~5000A  
 二次电流: 1A、5A  
 绝缘水平: 0.66/3/-kV  
 额定容量: 5VA~15VA  
 准确级: 1.0、0.5、0.2、0.5S、0.2S  
 一次绕组: 母排



### LMK2-0.66 II 电流互感器

符合标准: GB/T 20840.2  
 一次安匝: 300A~6300A  
 二次电流: 1A、5A  
 绝缘水平: 0.66/3/-kV  
 额定容量: 5VA~15VA  
 准确级: 0.5、0.2、0.5S、0.2S  
 一次绕组: 母排



### LMK4-0.66系列电流互感器

符合标准: GB/T 20840.2  
 一次安匝: 150A~5000A  
 二次电流: 1A、5A  
 绝缘水平: 0.66/3/-kV  
 额定容量: 5VA~15VA  
 准确级: 1.0、0.5、0.2、0.5S、0.2S  
 一次绕组: 母排或母线



### JDG-0.5系列电流互感器

符合标准: GB/T 1207  
 额定电压: 0.5KV  
 绝缘水平: 0.5/3  
 准确级: 0.5级、1级、3级  
 一次绕组: 3P、6P



## LJ系列零序电流互感器

符合标准：GB/T 20840.2  
额定频率：50Hz  
额定电压：0.5kV  
电缆根数/孔径：1/Φ75、2/Φ110、4/Φ140、  
7/Φ185



## LFZ1D、LMZD系列电流互感器

符合标准：GB/T 20840.2  
一次安匝：10~2000A  
二次电流：5A  
最高电压：0.66KV  
绝缘水平：0.66/3-KV  
准确级：0.5S、0.2S  
一次绕组：母排



## LDK1-0.66系列电流互感器

符合标准：GB/T 20840.2  
一次安匝：40A~100A  
二次电流：5A  
绝缘水平：0.66/3-kV  
额定容量：5VA~15VA  
准确级：5、1.0、0.5  
一次绕组：母排或母线



## RDJD8系列剩余电流动作继电器(带附件)

符合标准：GB/T 22387  
额定工作电压：AC230V/400V  
额定电流：250A、400A、630A  
额定剩余动作电流：50mA~500mA（可调）  
可与交流接触器或断路器组合成漏电保护装置



## BSMJ(Y)、BZMJ(Y)系列自愈式低压并联电容器

符合标准：GB/T12747、IEC831-1  
额定工作电压：AC250V、AC400V、AC450V、  
AC525V、AC690V、AC750V  
额定容量：1-50kvar  
可与CJ19、复合开关配套使用



## RD-ZM系列智能低压电容器

符合标准：GB/T 29312  
额定工作电压：AC230V/400V  
额定容量：共补5~40kvar,分补5~20kvar  
可一机就地智能补偿,亦可以多机联网智能自动投运,无需再增无功补偿控制器控制



## JKW5C系列低压无功补偿控制器

符合标准：JB/T 9663  
额定工作电压：AC230V/400V  
额定电流：AC0~5A  
触点容量：AC230 5A  
控制路数：1~12路  
防护等级：IP40



## JKWRF系列低压无功补偿控制器

符合标准：JB/T 9663  
额定工作电压：AC230V/400V  
额定工作电流：AC0~5A  
触点容量：AC230 5A  
控制路数：1~18路  
防护等级：IP40





### RDFK3系列复合开关

符合标准: GB/T 13539.2、IEC 60269-2  
 额定工作电压: AC230V/400V  
 输入阻抗:  $\geq 5.1k\Omega$   
 控制电路: DC5V~24V  
 电容器连接方式: 三相共补、三相分补



### 单相电子式电能表DDS858 A型

电压: 220V  
 电流: 1.5(6)A、2.5(10)A、5(20)A、10(40)A、  
 15(60)A、20(80)A、30(100)A  
 显示方式: 计度器  
 精度: 1级、2级



### 单相电子式电能表DDS858 C型

电压: 220V  
 电流: 2.5(10)A、5(20)A、10(40)A  
 15(60)A、20(80)A  
 显示方式: 计度器  
 精度: 1级、2级



### 单相电子式电能表DDS858

电压: 220V  
 电流: 5(60)A、20(80)A  
 显示方式: 液晶  
 精度: 1级  
 功能: 费率、电流、电压、功率、频率、限容功率、  
 远程控制(可选)  
 通讯方式: RS485、红外



### 单相电子式预付费电能表DDSY858

电压: 220V  
 电流: 5(20)A、10(40)A、15(60)A、20(80)A  
 显示方式: 液晶  
 精度: 1级、2级  
 通讯方式: RS485(可选)、一表多卡(可选)



### 单相电子式多费率电能表DDSF858

电压: 220V  
 电流: 1.5(6)A、10(40)A、15(60)A、  
 20(80)A、30(100)A  
 显示方式: 液晶  
 精度: 1级、2级  
 功能: 多费率计量  
 通讯方式: RS485、红外



### 单相电子式费控智能电能表DDZY858

电压: 220V  
 电流: 5(60)A、10(100)A  
 显示方式: 液晶  
 精度: 1级、2级  
 功能: 功率、频率、电流、电压、多费率计量、  
 远程费控  
 通讯方式: RS485、红外



### 单相电子式费控智能电能表DDZY858C

电压: 220V  
 电流: 1.5(6)A、5(60)A、10(100)A  
 显示方式: 液晶  
 精度: 1级、2级  
 功能: 阶梯电价、本地付费、远程费控、功率、  
 频率、电流、电压  
 通讯方式: RS485、红外



## 单相电子式费控智能电能表DDZY858-Z

电压：220V  
 电流：5(60)A、10(60)A  
 显示方式：液晶  
 精度：1级、2级  
 功能：功率、频率、电流、电压、多费率计量、  
 远程费控  
 通讯方式：RS485、红外、载波



## 单相电子式费控智能电能表DDZY858C-Z

电压：220V  
 电流：5(60)A、10(100)A  
 显示方式：液晶  
 精度：1级、2级  
 功能：阶梯电价、本地付费、远程费控、功率、  
 频率、电流、电压  
 通讯方式：RS485、红外、载波



## 单相LCD导轨式电能表DDSU858

电压：220V  
 电流：5(20)A、10(40)A、15(60)A、20(80)A  
 显示方式：液晶  
 精度：1级、2级  
 通讯方式：RS485(可选)、红外(可选)



## 三相四线LCD导轨式电能表DTSU858

电压：3×220/380V  
 电流：1.5(6)A、10(40)A、15(60)A、20(80)A  
 显示方式：液晶  
 精度：1级、2级  
 通讯方式：RS485(可选)、红外(可选)



## 三相四线电子式有功电能表DTS858

电压：3×220/380V、3×57.7/100V  
 电流：1.5(6)A、5(20)A、10(40)A、  
 15(60)A、20(80)A、30(100)A  
 显示方式：计度器  
 精度：1级、2级



## 三相四线电子式有功电能表(液晶)DTS858

电压：3×220/380V、3×57.7/100V  
 电流：1.5(6)A、5(60)A、20(80)A、30(100)A  
 显示方式：液晶  
 精度：1级  
 功能：费率、电流、电压、功率、频率、限容功率、  
 远程控制(可选)  
 通讯方式：RS485、红外



## 三相三线电子式有功电能表(液晶)DSS858

电压：3×100V、3×380V  
 电流：1.5(6)A、5(60)A、20(80)A、30(100)A  
 显示方式：液晶  
 精度：1级  
 功能：费率、电流、电压、功率、频率、限容功率、  
 远程控制(可选)  
 通讯方式：RS485、红外



## 三相费控智能电能表DTZY858-Z

电压：3×220/380V  
 电流：1.5(6)A、5(60)A、20(80)A、30(100)A  
 显示方式：液晶  
 精度：有功1级、无功2级  
 功能：远程费控、多费率计量、最大需量、  
 功率因数、电流、电压等  
 通讯方式：RS485、红外、载波



### 三相四线电子式预付费电能表DTSY858

电压:  $3 \times 57.7/100V$ 、 $3 \times 220/380V$   
 电流: 1.5(6)A、5(20)A、10(40)A、  
 15(60)A、20(80)A、30(100)A

显示方式: 液晶

精度: 1级

控制方式: 内置、外置

功能: 报警输出(可选)、一表多卡(可选)



### 三相费控智能电能表DTZY858-N

电压:  $3 \times 220/380V$

电流: 1.5(6)A、5(60)A、20(80)A、30(100)A

显示方式: 液晶

精度: 有功1级、无功2级

功能: 远程费控、多费率计量、最大需量、  
 功率因数、电流、电压等

通讯方式: RS485、红外、NB



### 三相四线电子式多费率电能表DTSF858

电压:  $3 \times 57.7/100V$ 、 $3 \times 220/380V$   
 电流: 1.5(6)A、5(20)A、10(40)A、  
 15(60)A、20(80)A、30(100)A

显示方式: 液晶

精度: 1级

功能: 多费率计量、最大需量

通讯方式: RS485、红外



### 三相四线电子式预付费电能表DTSY858(多费率)

电压:  $3 \times 57.7/100V$ 、 $3 \times 220/380V$

电流: 1.5(6)A、5(20)A、10(40)A、  
 15(60)A、20(80)A、30(100)A

显示方式: 液晶

精度: 有功1级、有功2级

功能: 多费率计量、功率因数、电流、电压等



### 三相四线电子式多功能电能表DTSD858(全功能)

电压:  $3 \times 57.7/100V$ 、 $3 \times 220/380V$   
 电流: 0.3(1.2)A、1.5(6)A、3(6)A

显示方式: 液晶

精度: 有功0.5S级、无功2级、有功0.2S

功能: 多费率计量、最大需量、功率、频率、  
 电流、电压等

通讯方式: RS485、红外、功率、频率



### 三相四线电子式多功能电能表DTSD858(简易)

电压:  $3 \times 57.7/100V$ 、 $3 \times 220/380V$

电流: 1.5(6)A、5(20)A、10(40)A、  
 15(60)A、20(80)A、30(100)A

显示方式: 液晶

精度: 有功1级、无功2级

功能: 多费率计量、最大需量、功率、频率、  
 电流、电压等

通讯方式: RS485、红外



### 三相费控智能电能表DTZY858

电压: 220/380V

电流: 1.5(6)A、5(60)A、20(80)A、30(100)A

显示方式: 液晶

精度: 有功1级、无功2级

功能: 远程费控、多费率计量、最大需量、功率、  
 频率、电流、电压等

通讯方式: RS485、红外



### 三相费控智能电能表DTZY858C

电压: 220/380V

电流: 1.5(6)A、5(60)A、20(80)A、30(100)A

显示方式: 液晶

精度: 有功1级、无功2级

功能: 远程费控、多费率计量、最大需量、  
 功率因数、电流电压、CPU卡充值等

通讯方式: RS485、红外



## 集中器RM-DL2000

电压:  $3 \times 220/380V$   
载波频率:  $270kHz \pm 15kHz$   
载波通讯范围: 整个配变台区  
管理表数: 小无线300个、载波1000个  
外形尺寸:  $280 \times 160 \times 90$   
通讯方式: 4G、RS485、红外、宽带



## 二型集中器DJGL858

电压: 220V  
管理表数: 128个  
通讯方式: 上行4G、下行RS485



## 集中式多用户表DDSH858/DDSHY858

电压:  $3 \times 220/380V$   
电流: 1.5(6)A互感式、10(60)A  
显示方式: LED  
精度: 有功1级  
单相: 1-48D、三相: 1-16S(可混合)  
功能: 多用户集中显示后付费、预付费功能  
通讯方式: RS485(可选)、时间控制(可选)



## 安装式指针仪表42系列

开孔尺寸: 112X112 外形尺寸: 120X120  
精度等级: 1.5级  
产品名称: 电流表、电压表、频率表、  
功率表、功率因数表  
产品系列: 42L6-A、42C3-A、42L6-V、  
42C3-V、42L6-W、42L6-Var、  
42L6-Hz、42L6-cos $\Phi$



## 安装式指针仪表6L2系列

开孔尺寸: 76X76 外形尺寸: 80X80  
精度等级: 1.5级  
产品名称: 电流表、电压表、频率表、  
功率表、功率因数表  
产品系列: 6L2-A、6C2-A、6L2-V、  
6C2-V、6L2-Var、6L2-Hz、  
6L2-cos $\Phi$



## 安装式指针仪表96系列

开孔尺寸: 92X92 外形尺寸: 96X96  
精度等级: 1.5级  
产品名称: 电流表、电压表  
产品系列: 96T1-A、96C1-A、96T1-V、  
96C1-V



## 安装式指针仪表99系列

开孔尺寸: 45X45 外形尺寸: 48X48  
精度等级: 2.5级  
产品名称: 电流表、电压表  
产品系列: 99T1-A、99T1-V



## 安装式指针仪表72系列

开孔尺寸: 68X68 外形尺寸: 72X72  
精度等级: 1.5级  
产品名称: 电流表、电压表  
产品系列: 72T1-A、72T1-V、72C1-A、72C1-V



### 安装式指针仪表69系列

外形尺寸: 80X64  
 精度等级: 2.5级  
 产品名称: 电流表、电压表  
 产品系列: 85L1-A、85L17-A、85C1-A、85C1-V  
 85L1-V、85L17-V、85C17-A、85C17-V



### 安装式指针仪表44系列

外形尺寸: 100X80  
 精度等级: 1.5级  
 产品名称: 电流表、电压表  
 产品系列: 44L1-A、44C2-A、44L1-V、44C2-V



### 安装式指针仪表59系列

外形尺寸: 120X100  
 精度等级: 1.5级  
 产品名称: 电流表、电压表  
 产品系列: 59L1-A、59C2-A、59L1-V、59C2-V



### 数显多功能电力仪表RM858E-□S3

开孔尺寸: 111X111(代号2)、76X76(代号3)、  
 91X91(代号9)、67X67(代号A)、  
 45X45(代号D)  
 显示功能: 电压、电流、频率、功率、电能  
 通讯方式: RS-485  
 显示方式: (LED) 数码管显示  
 相数: 三相四线、三相三线  
 附加功能: 变送、报警、开关量输入/输出



### 数显多功能电力仪表RM858E-□SY3

开孔尺寸: 111X111(代号2)、76X76(代号3)、  
 91X91(代号9)、67X67(代号A)、  
 45X45(代号D)  
 显示功能: 电压、电流、频率、功率、电能  
 通讯方式: RS-485  
 显示方式: (LCD) 液晶显示  
 相数: 三相四线、三相三线  
 附加功能: 变送、报警、开关量输入/输出



### 三相电流数显表RM858I-□K3

开孔尺寸: 111X111(代号2)、76X76(代号3)、  
 91X91(代号9)、67X67(代号A)、  
 45X45(代号D)  
 显示功能: 三相交流电流  
 通讯方式: RS-485 (选配)  
 显示方式: (LED) 数码管显示  
 相数: 三相四线、三相三线  
 附加功能: 变送、报警



### 三相电流数显表RM858I-□KY3

开孔尺寸: 111X111(代号2)、76X76(代号3)、  
 91X91(代号9)、67X67(代号A)、  
 45X45(代号D)  
 显示功能: 三相交流电流  
 通讯方式: RS-485 (选配)  
 显示方式: (LCD) 液晶显示  
 相数: 三相四线、三相三线  
 附加功能: 变送、报警



### 三相电压数显表RM858U-□K3

开孔尺寸: 111X111(代号2)、76X76(代号3)、  
 91X91(代号9)、67X67(代号A)、  
 45X45(代号D)  
 显示功能: 三相交流电压  
 通讯方式: RS-485 (选配)  
 显示方式: (LED) 数码管显示  
 相数: 三相四线、三相三线  
 附加功能: 变送、报警(选配)





### 三相电压数显表RM858U-□KY3

开孔尺寸: 111X111(代号2)、76X76(代号3)、  
91X91(代号9)、67X67(代号A)、  
45X45(代号D)

显示功能: 三相交流电压  
通讯方式: RS-485 (选配)  
显示方式: (LCD) 液晶显示  
相数: 三相四线、三相三线  
附加功能: 变送、报警(选配)



### 单相交流电流数显表RM858AI-□K1

开孔尺寸: 111X111(代号2)、76X76(代号3)、  
91X91(代号9)、67X67(代号A)、  
45X45(代号D)、91X45(代号5)

显示功能: 单相交流电流  
通讯方式: RS-485 (选配)  
显示方式: (LED) 数码管显示  
相数: 单相  
附加功能: 变送、报警(选配)



### 单相直流电流数显表RM858DI-□K1

开孔尺寸: 111X111(代号2)、76X76(代号3)、  
91X91(代号9)、67X67(代号A)、  
45X45(代号D)、91X45(代号5)

显示功能: 单相直流电流  
通讯方式: RS-485 (选配)  
显示方式: (LED) 数码管显示  
相数: 单相  
附加功能: 变送、报警(选配)



### 单相交流电压数显表RM858AV-□K1

开孔尺寸: 111X111(代号2)、76X76(代号3)、  
91X91(代号9)、67X67(代号A)、  
45X45(代号D)、91X45(代号5)

显示功能: 单相交流电压  
通讯方式: RS-485 (选配)  
显示方式: (LED) 数码管显示  
相数: 单相  
附加功能: 变送、报警(选配)



### 单相直流电压数显表RM858DV-□K1

开孔尺寸: 111X111(代号2)、76X76(代号3)、  
91X91(代号9)、67X67(代号A)、  
45X45(代号D)、91X45(代号5)

显示功能: 单相直流电压  
通讯方式: RS-485 (选配)  
显示方式: (LED) 数码管显示  
相数: 单相  
附加功能: 变送、报警(选配)



### LXG858/LORA无线远传水表

口径: N15、N20、N25、N32、N40、  
N50、N65、N85、N100、N150  
环境温度: 5℃-55℃ 湿度: ≥93%  
通讯方式: LORA  
电池寿命: 6年  
功能参数: 支持远程抄读、远程控制、微信/支付宝  
充值、报警提醒



### LXG858/NB-IOT无线远程水表

口径: N15、N20、N25、N32、N40、  
N50、N65、N85、N100、N150  
环境温度: 5℃-55℃ 湿度: ≥93%

通讯方式: NB-IOT  
电池寿命: 6年  
功能参数: 支持远程抄读、远程控制、微信/支付宝  
充值、报警提醒



### LXG858-Y射频卡水表

口径: N15、N20、N25、N32、N40、  
N50、N65、N85、N100、N150  
工作环境: 0℃-40℃(冷水); 0℃-90℃(热水)

工作压力: ≤1Mpa  
工作电源: 锂电子电池3.6V  
IC卡寿命: >1万次  
功能参数: 支持预购用水量、查询功能、报警关阀、  
欠压保护、水电一卡通





# 人民电器集团有限公司

地址: 浙江省乐清市柳市镇柳乐路555号 客服热线: 400 898 1166 官方网站: [www.chinapeople.com](http://www.chinapeople.com)

“”、“人民电器”、“PEOPLE”商标属人民电器集团所有

对于本手册的内容, 若因技术升级或采用更新的生产工艺, 人民电器有权随时更改、变动, 不再另作说明。

